

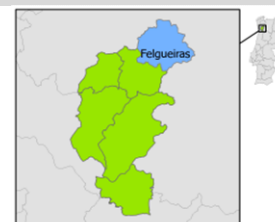
Entidade Gestora em baixa

CM de Felgueiras



Acessibilidade à recolha

RI - insatisfatória
RS - insatisfatória



Entidade Gestora em alta

AMBISOUZA



Emissões de GEE

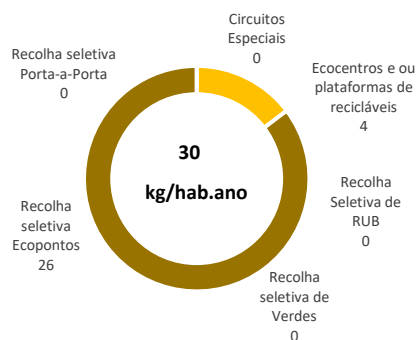
RI - bom
RS - bom

Área mediantemente urbana

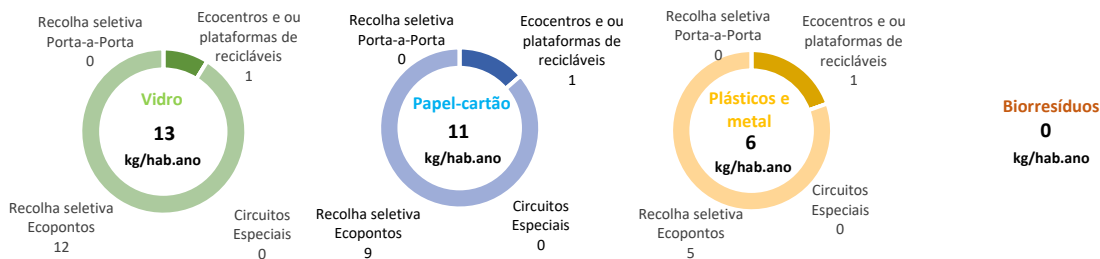
Produção de resíduos urbanos (kg/hab.ano)



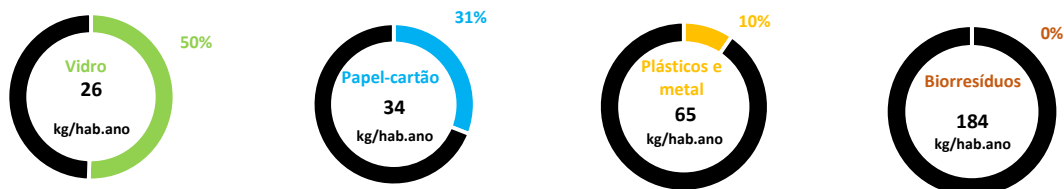
Recolhas seletivas por origem (kg/hab.ano)



Tipo de recolha por fluxo de material (kg/hab.ano)

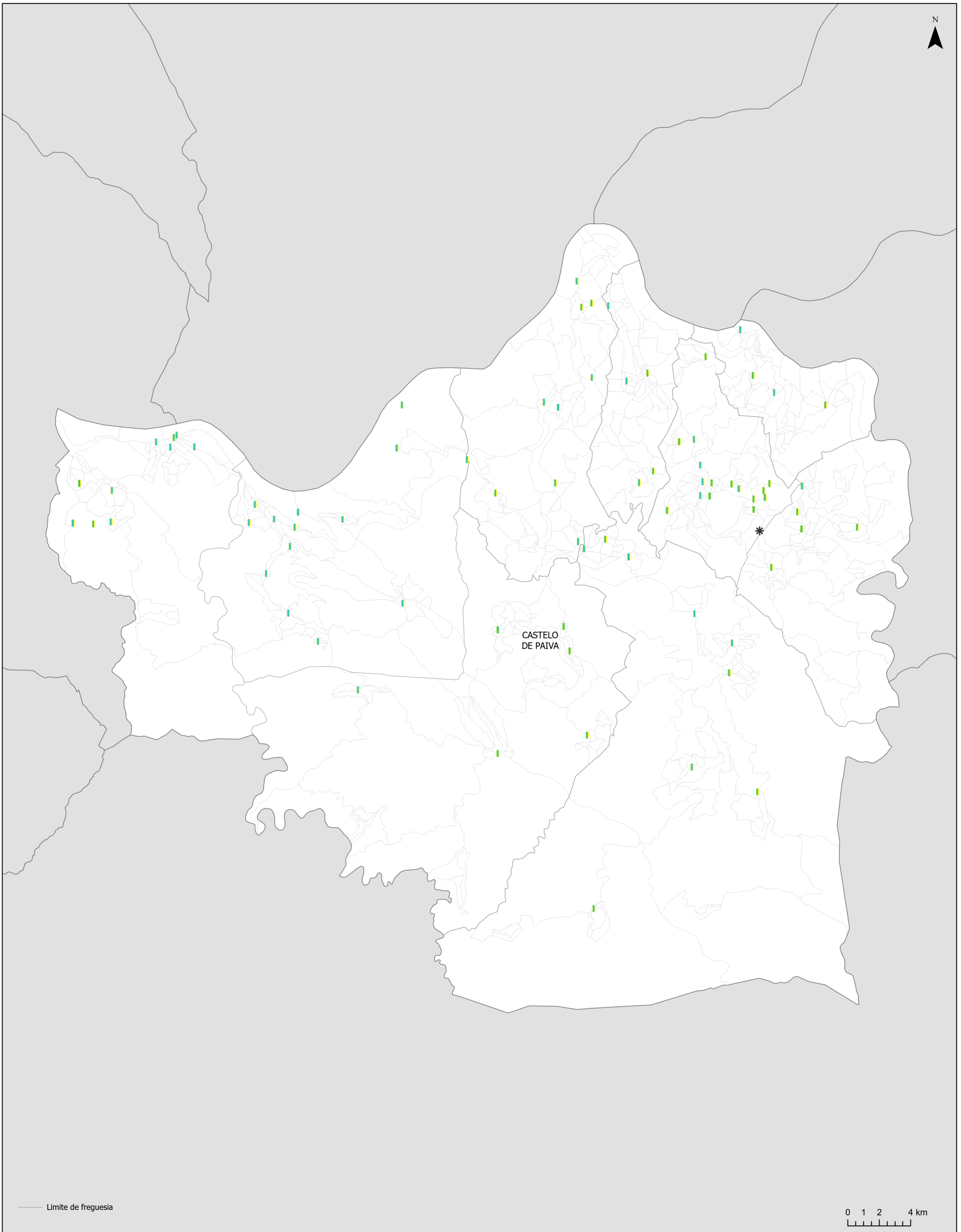


Eficiência da recolha seletiva [recolhido vs recolhido+potencial nos RI]



Qualidade da recolha seletiva [recolhido-alvo vs recolhido]

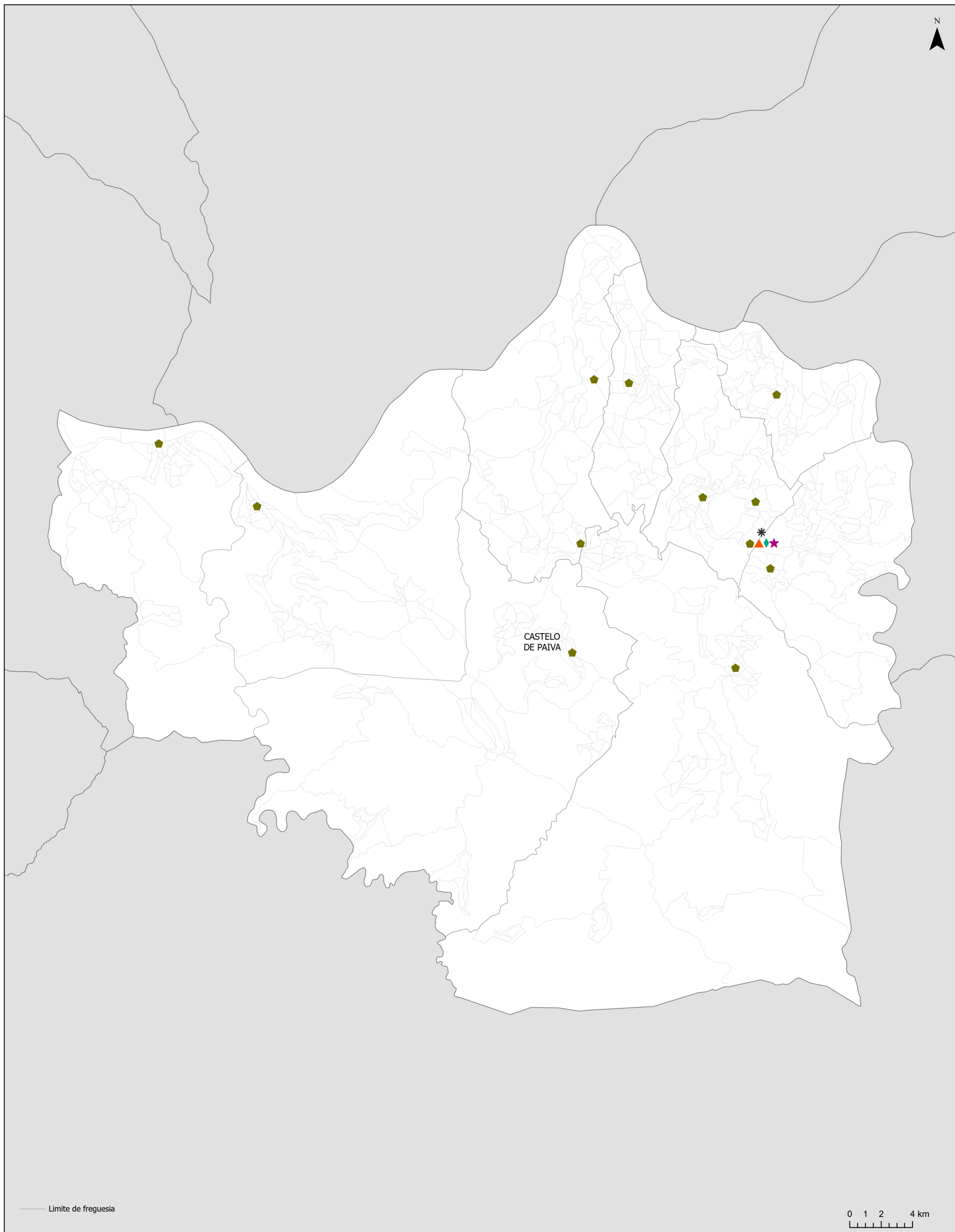




2019		Projetos futuros (não georreferenciados)	
Fluxos	Recolha proximidade	Recolha P-a-P (pontos / limite zona)	
Vidro			
Papel-cartão			
Embalagens plásticas e metálicas			
3F			

POSEUR-03-1911-FC-000184
Ecocentro móvel

* Ecocentro



Recolha seletiva de fluxos especiais

Fluxos	2019 Pontos de recolha
Óleos alimentares usados	●
Têxteis usados	▲
REEE	◆
Pilhas e acumuladores	★

* Ecocentro

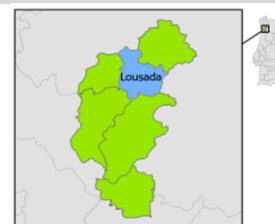
Entidade Gestora em baixa

CM de Lousada



Acessibilidade à recolha

RI - mediana
RS - insatisfatória



Entidade Gestora em alta

AMBISOUZA

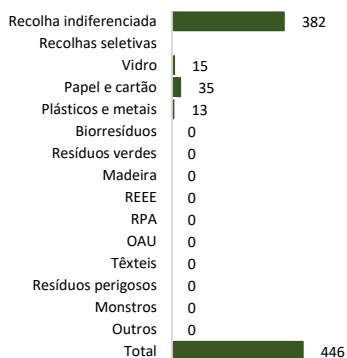


Emissões de GEE

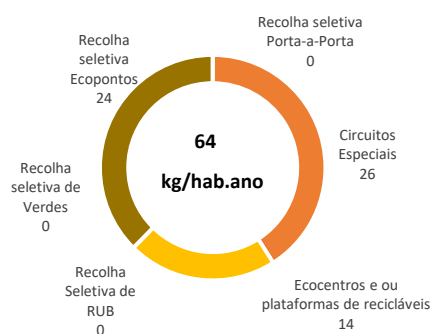
RI - bom
RS - bom

Área mediamente urbana

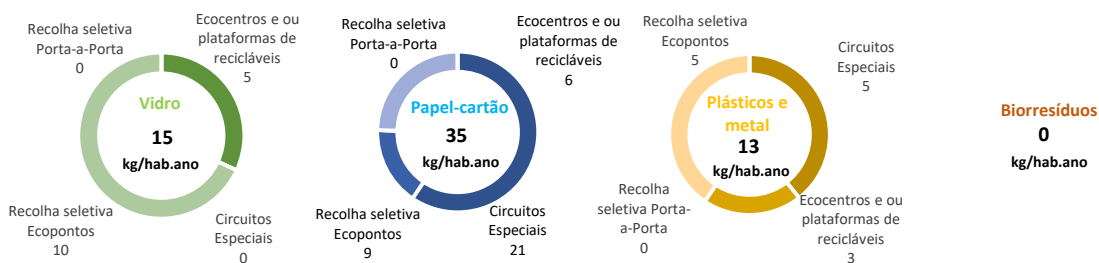
Produção de resíduos urbanos (kg/hab.ano)



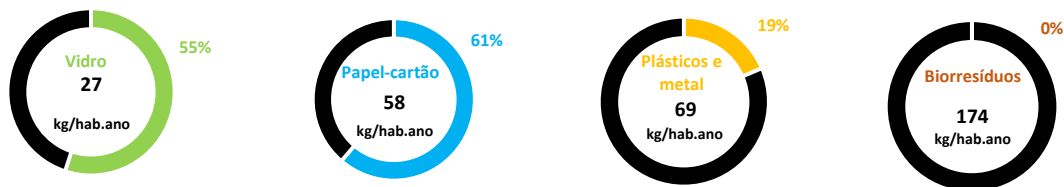
Recolhas seletivas por origem (kg/hab.ano)



Tipo de recolha por fluxo de material (kg/hab.ano)

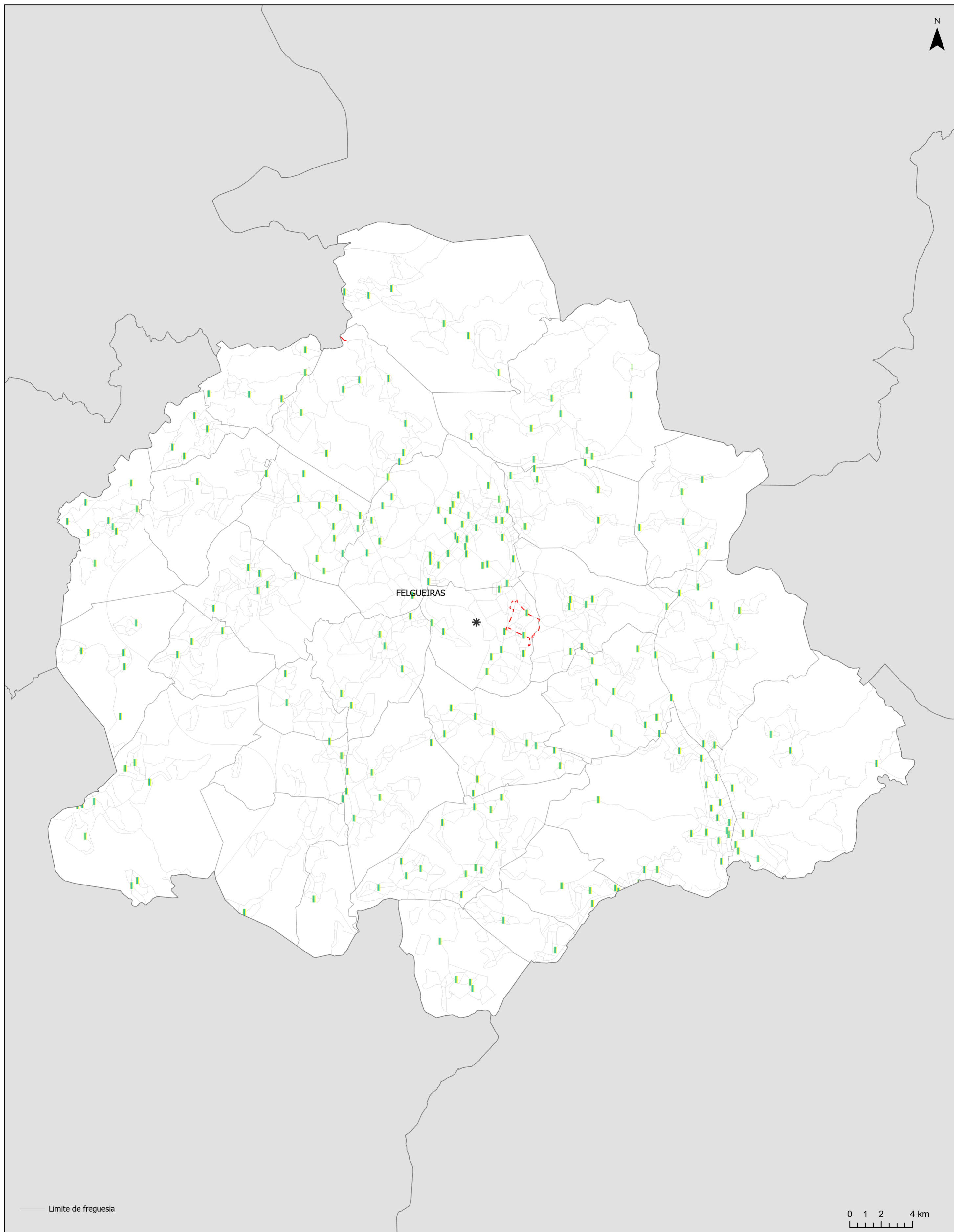


Eficiência da recolha seletiva [recolhido vs recolhido+potencial nos RI]



Qualidade da recolha seletiva [recolhido-alvo vs recolhido]





Recolha seletiva multimaterial e de fluxos especiais

Fluxos	2019		Projetos futuros		Projetos futuros (não georreferenciados)	* Ecocentro
	Recolha proximidade	Recolha P-a-P (pontos / limite zona)	Recolha proximidade	Recolha P-a-P (pontos / limite zona)		
Vidro					POSEUR-03-1911-FC-000184	3F
Papel-cartão					Ecocentro móvel	Óleos alimentares usados
Embalagens plásticas e metálicas						Pilhas e acumuladores
3F						REEE
						Biorresíduos verdes

Entidade Gestora em baixa

CM de Paços de Ferreira



Acessibilidade à recolha

RI - boa
RS - insatisfatória



Entidade Gestora em alta

AMBISOUZA



Emissões de GEE

RI - NR
RS - bom

Área mediantemente urbana

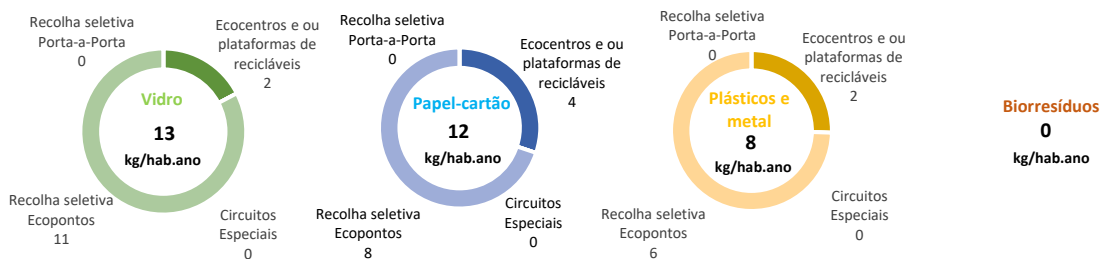
Produção de resíduos urbanos (kg/hab.ano)



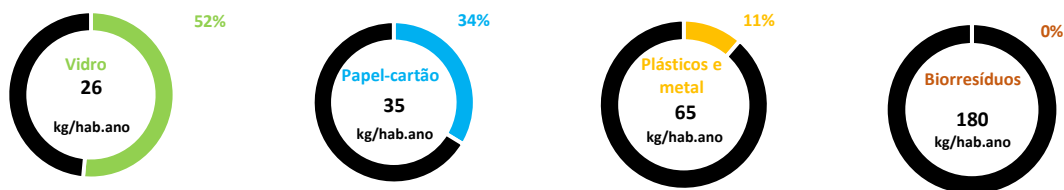
Recolhas seletivas por origem (kg/hab.ano)



Tipo de recolha por fluxo de material (kg/hab.ano)

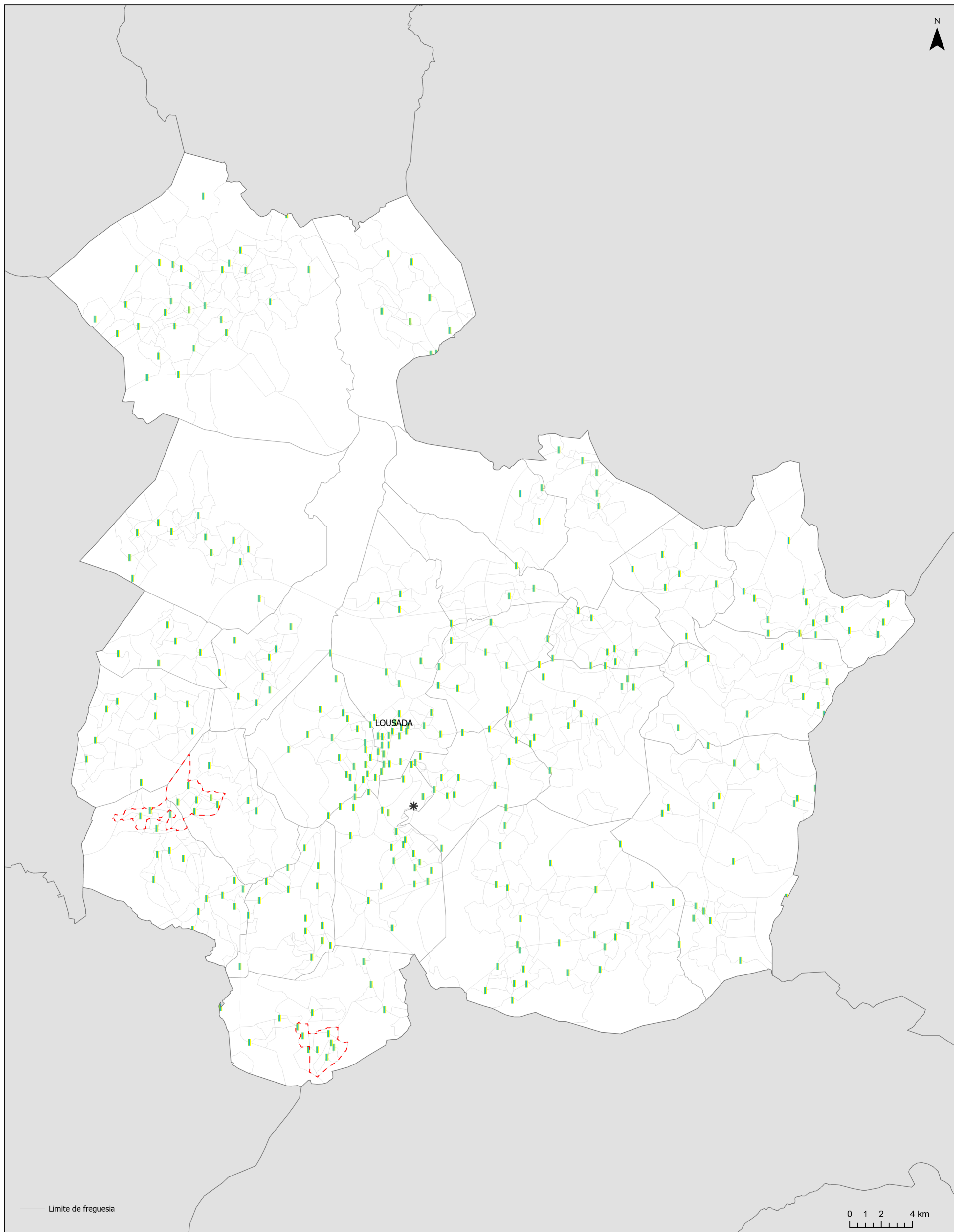


Eficiência da recolha seletiva [recolhido vs recolhido+potencial nos RI]



Qualidade da recolha seletiva [recolhido-alvo vs recolhido]





Recolha seletiva multimaterial e de fluxos especiais

Fluxos	2019		Projetos futuros		Projetos futuros (não georreferenciados)	* Ecocentro 3F Óleos alimentares usados Pilhas e acumuladores REEE Biorresíduos verdes
	Recolha proximidade	Recolha P-a-P (pontos / limite zona)	Recolha proximidade	Recolha P-a-P (pontos / limite zona)		
Vidro					POSEUR-03-1911-FC-000184 Ecocentro móvel	
Papel-cartão					POSEUR-03-1911-FC-000050 Alargamento da RS de proximidade 3F	
Embalagens plásticas e metálicas						
3F						

Entidade Gestora em baixa

CM de Castelo de Paiva



Acessibilidade à recolha

RI - insatisfatória
RS - insatisfatória



Entidade Gestora em alta

AMBISOUZA



Emissões de GEE

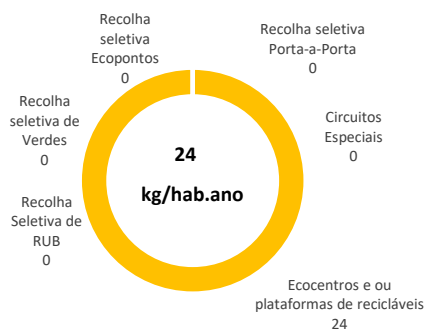
RI - insatisfatório
RS - NA

Área predominantemente rural

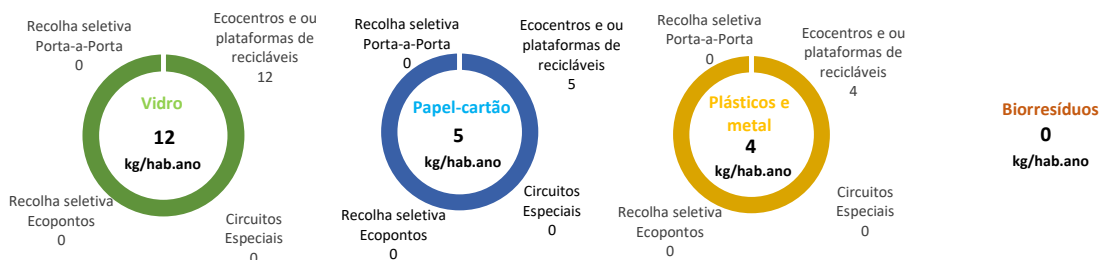
Produção de resíduos urbanos (kg/hab.ano)



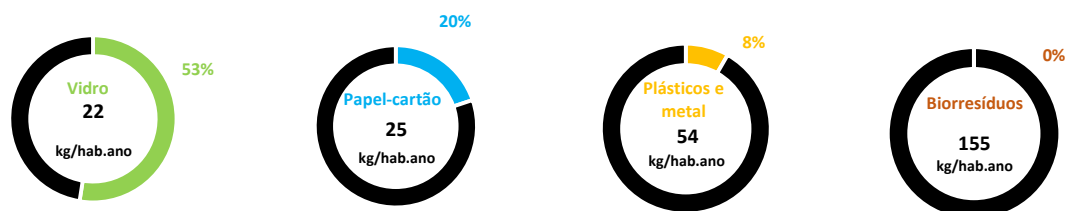
Recolhas seletivas por origem (kg/hab.ano)



Tipo de recolha por fluxo de material (kg/hab.ano)

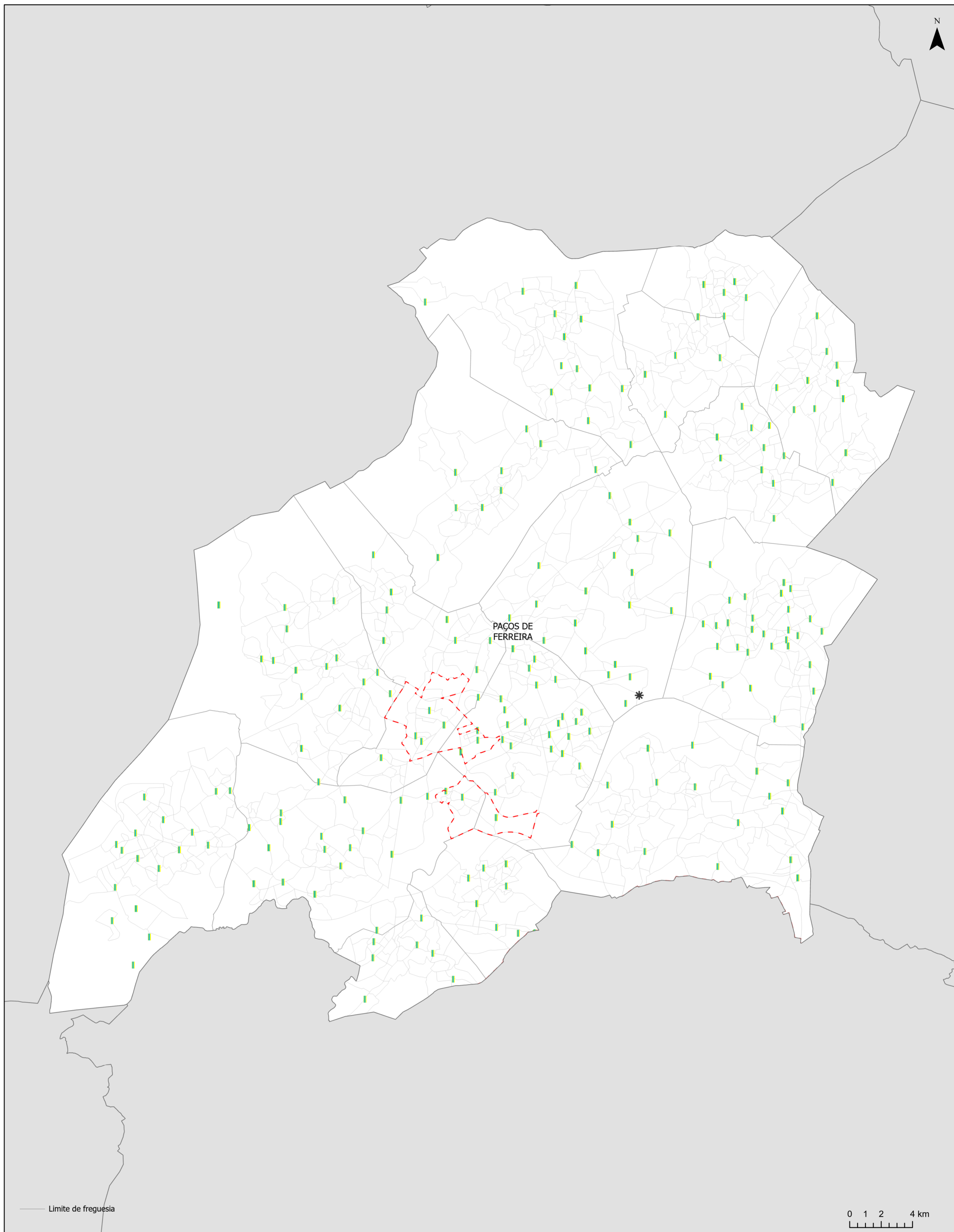


Eficiência da recolha seletiva [recolhido vs recolhido+potencial nos RI]



Qualidade da recolha seletiva [recolhido-alvo vs recolhido]





Recolha seletiva multimaterial e de fluxos especiais

Fluxos	2019		Projetos futuros		Projetos futuros (não georreferenciados)	* Ecocentro
	Recolha proximidade	Recolha P-a-P (pontos / limite zona)	Recolha proximidade	Recolha P-a-P (pontos / limite zona)		
Vidro					POSEUR-03-1911-FC-000184	
Papel-cartão					Ecocentro móvel	
Embalagens plásticas e metálicas						
3F						

- * Ecocentro
- 3F
- Óleos alimentares usados
- Pilhas e acumuladores
- REEE
- Biorresíduos verdes

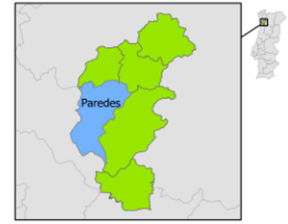
Entidade Gestora em baixa

CM de Paredes



Acessibilidade à recolha

RI - insatisfatória
RS - insatisfatória



Entidade Gestora em alta

AMBISOUZA



Emissões de GEE

RI - mediano
RS - NA

Área mediamente urbana

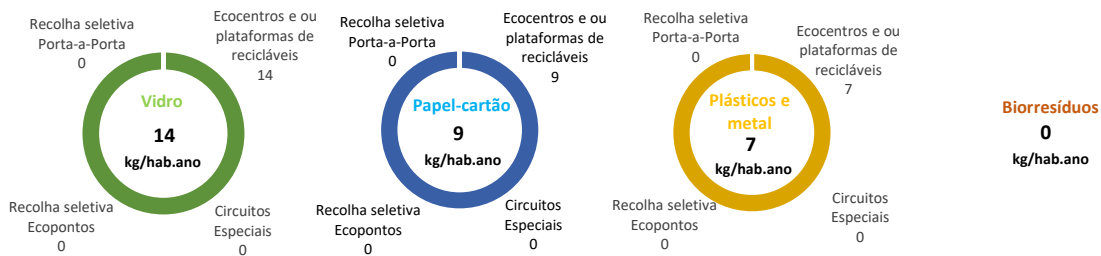
Produção de resíduos urbanos (kg/hab.ano)



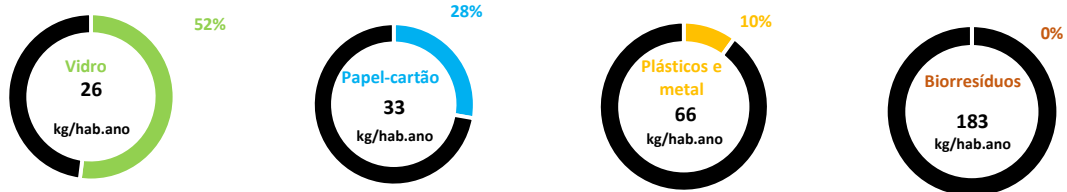
Recolhas seletivas por origem (kg/hab.ano)



Tipo de recolha por fluxo de material (kg/hab.ano)

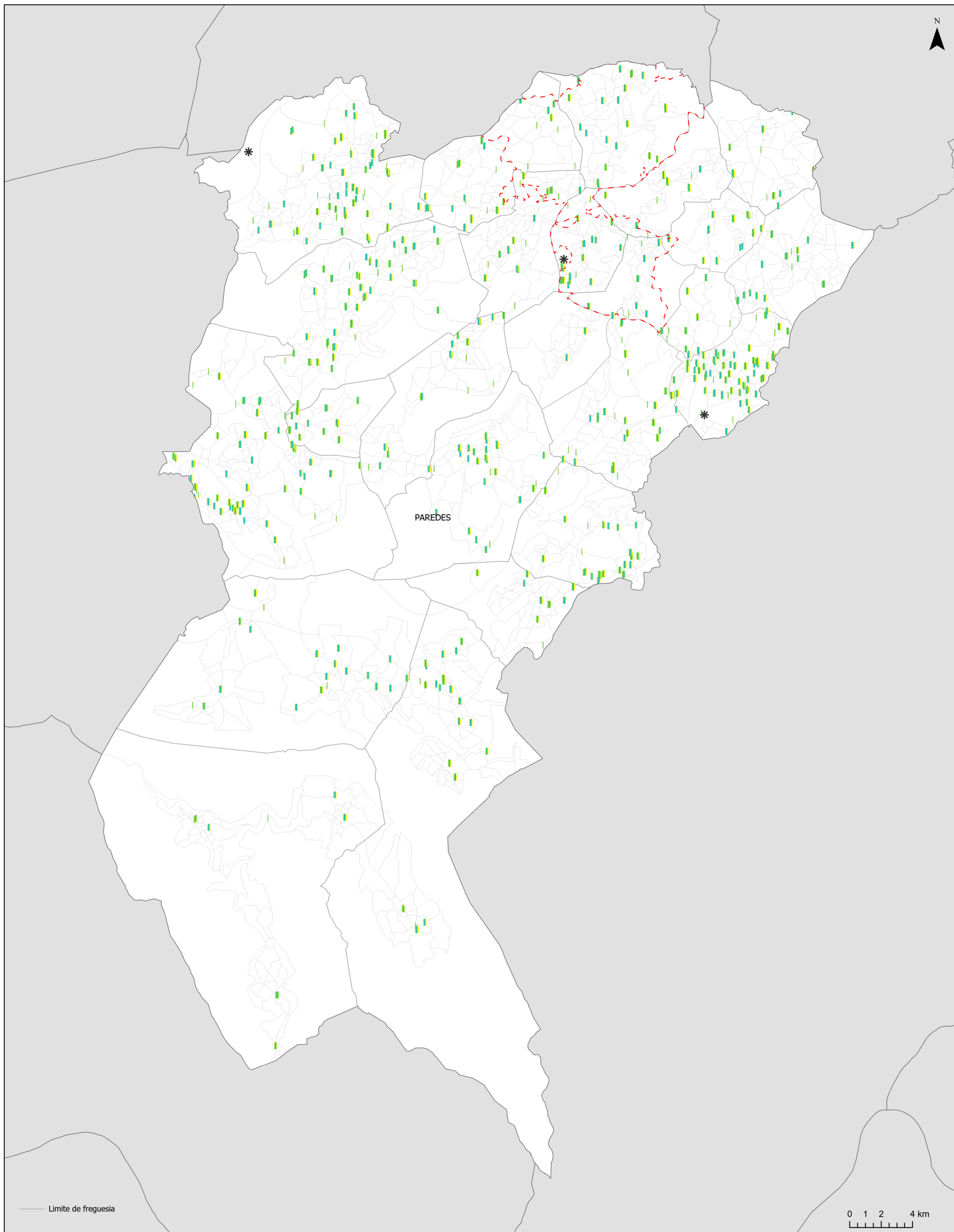


Eficiência da recolha seletiva [recolhido vs recolhido+potencial nos RI]



Qualidade da recolha seletiva [recolhido-alvo vs recolhido]

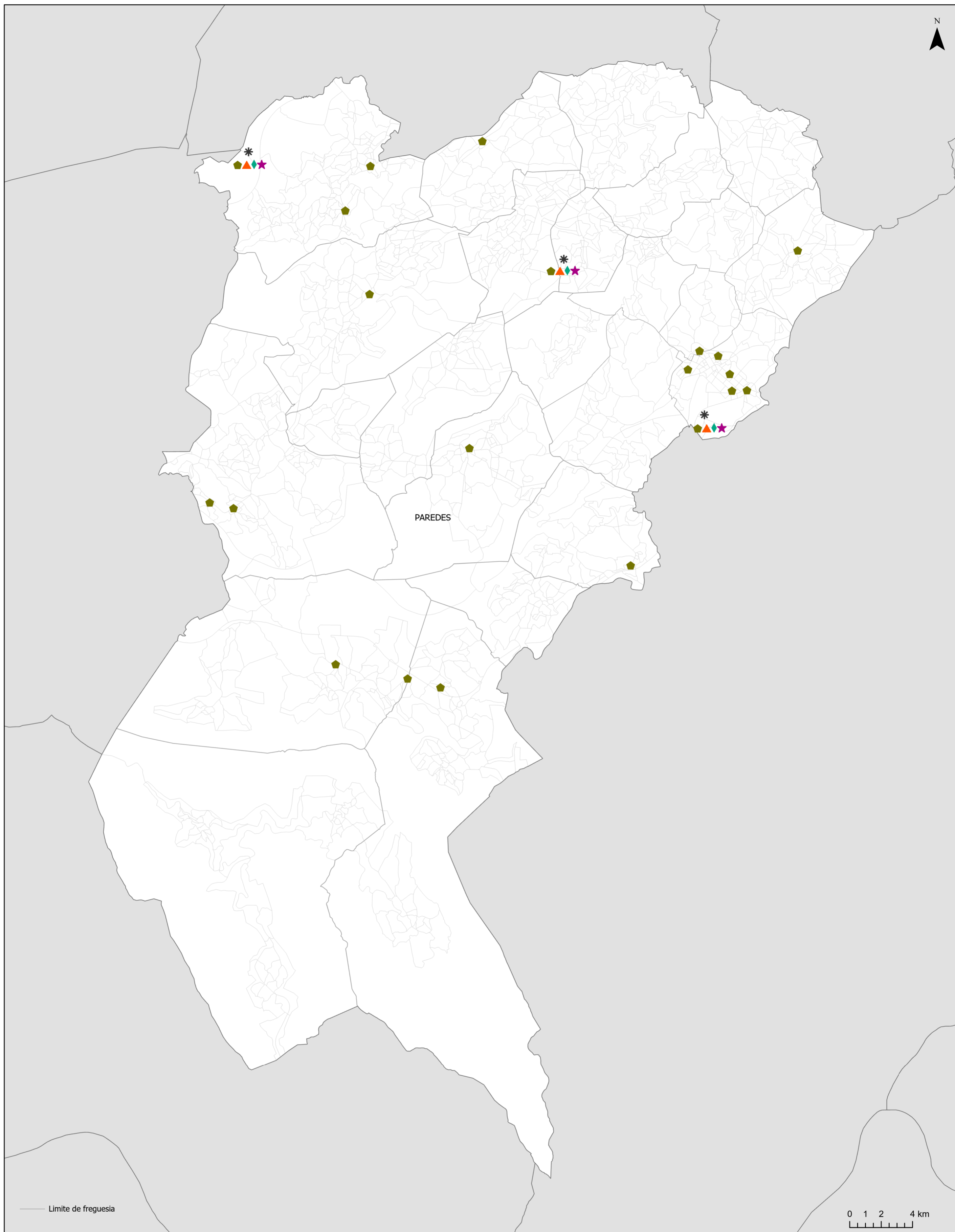




Fluxos	2019		Projetos futuros	
	Recolha proximidade	Recolha P-a-P (pontos / limite zona)	Recolha proximidade	Recolha P-a-P (pontos / limite zona)
Vidro				
Papel-cartão				
Embalagens plásticas e metálicas				
3F				

Projetos futuros (não georreferenciados)
 POSEUR-03-1911-FC-000184
 Ecocentro móvel

* Ecocentro



Recolha seletiva de fluxos especiais

Fluxos	2019	Pontos de recolha
Óleos alimentares usados		
Têxteis usados		
REEE		
Pilhas e acumuladores		

* Ecocentro

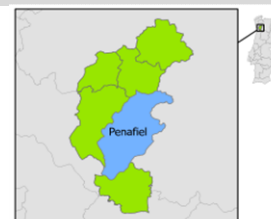
Entidade Gestora em baixa

CM de Penafiel



Acessibilidade à recolha

RI - insatisfatória
RS - insatisfatória



Entidade Gestora em alta

AMBISOUZA



Emissões de GEE

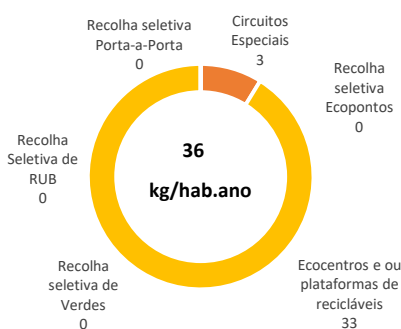
RI - mediano
RS - NA

Área mediamente urbana

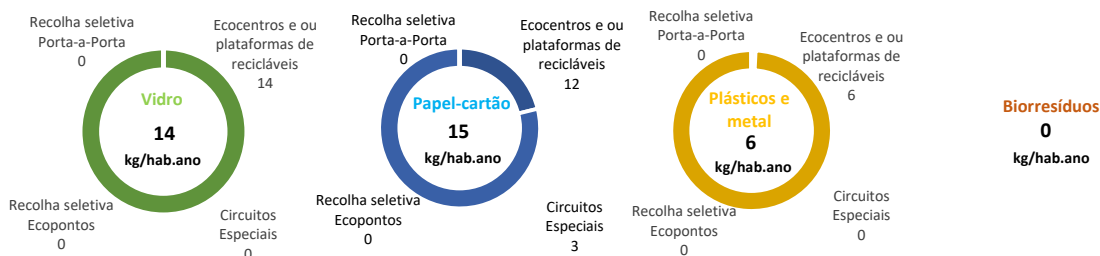
Produção de resíduos urbanos (kg/hab.ano)



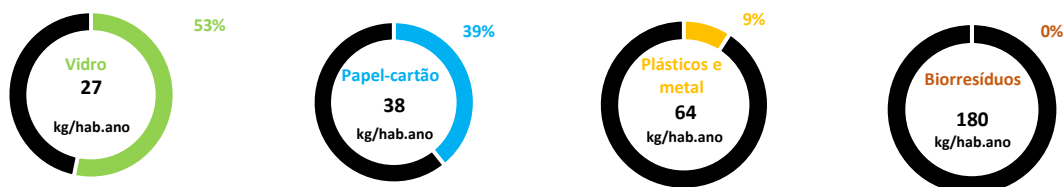
Recolhas seletivas por origem (kg/hab.ano)



Tipo de recolha por fluxo de material (kg/hab.ano)

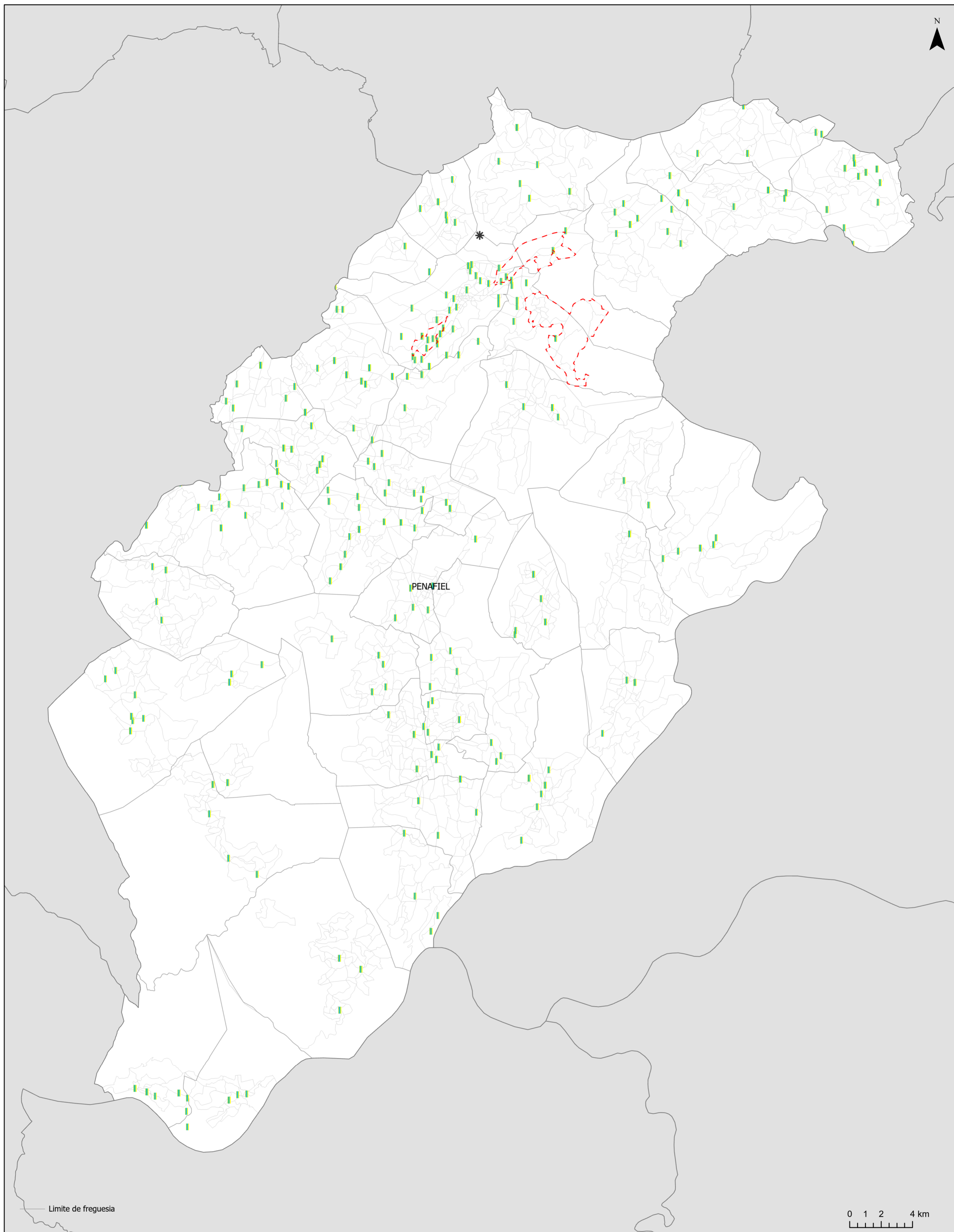


Eficiência da recolha seletiva [recolhido vs recolhido+potencial nos RI]



Qualidade da recolha seletiva [recolhido-alvo vs recolhido]





Recolha seletiva multimaterial e de fluxos especiais

Fluxos	2019		Projetos futuros		Projetos futuros (não georreferenciados)	* Ecocentro 3F Óleos alimentares usados Pilhas e acumuladores REEE Biorresíduos verdes
	Recolha proximidade	Recolha P-a-P (pontos / limite zona)	Recolha proximidade	Recolha P-a-P (pontos / limite zona)		
Vidro					POSEUR-03-1911-FC-000184 Ecocentro móvel	
Papel-cartão					POSEUR-03-1911-FC-000050 Alargamento da RS de proximidade 3F	
Embalagens plásticas e metálicas						
3F						