

Entidade Gestora em baixa

CM de Maфра



Acessibilidade à recolha

RI - boa
RS - mediana



Entidade Gestora em alta

TRATOLIXO

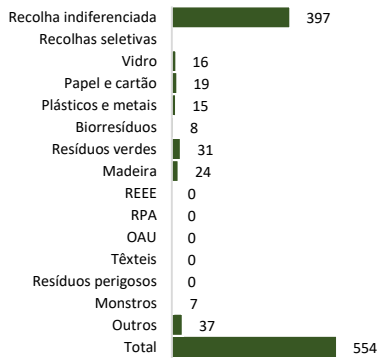


Emissões de GEE

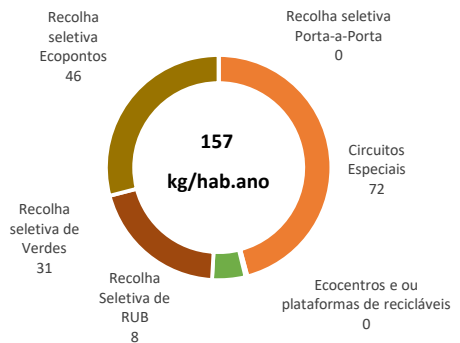
RI - bom
RS - bom

Área mediana urbana

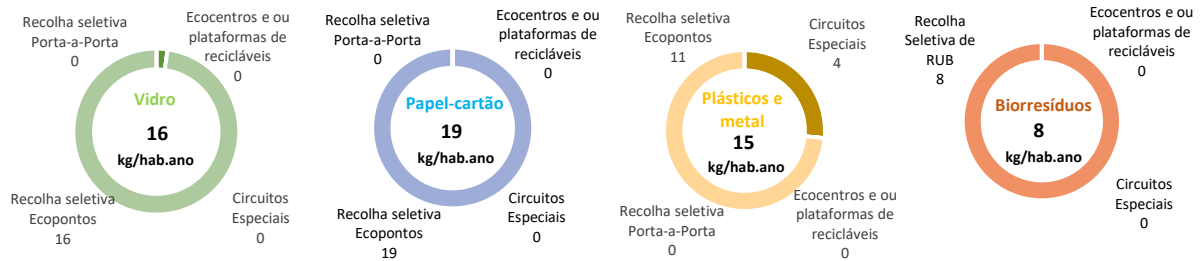
Produção de resíduos urbanos (kg/hab.ano)



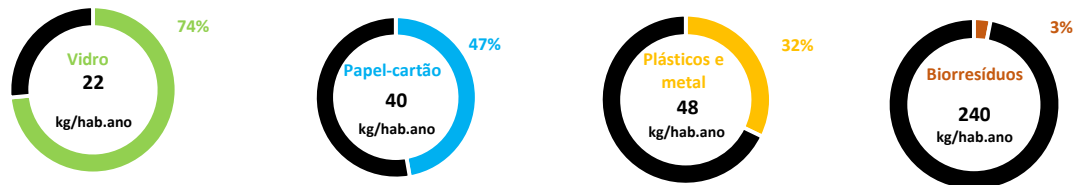
Recolhas seletivas por origem (kg/hab.ano)



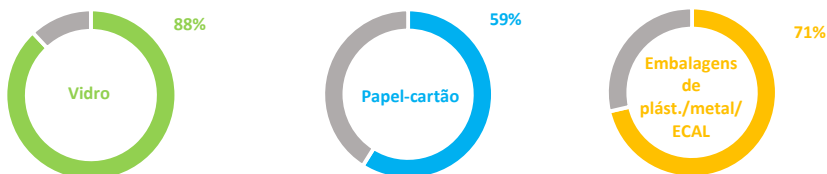
Tipo de recolha por fluxo de material (kg/hab.ano)

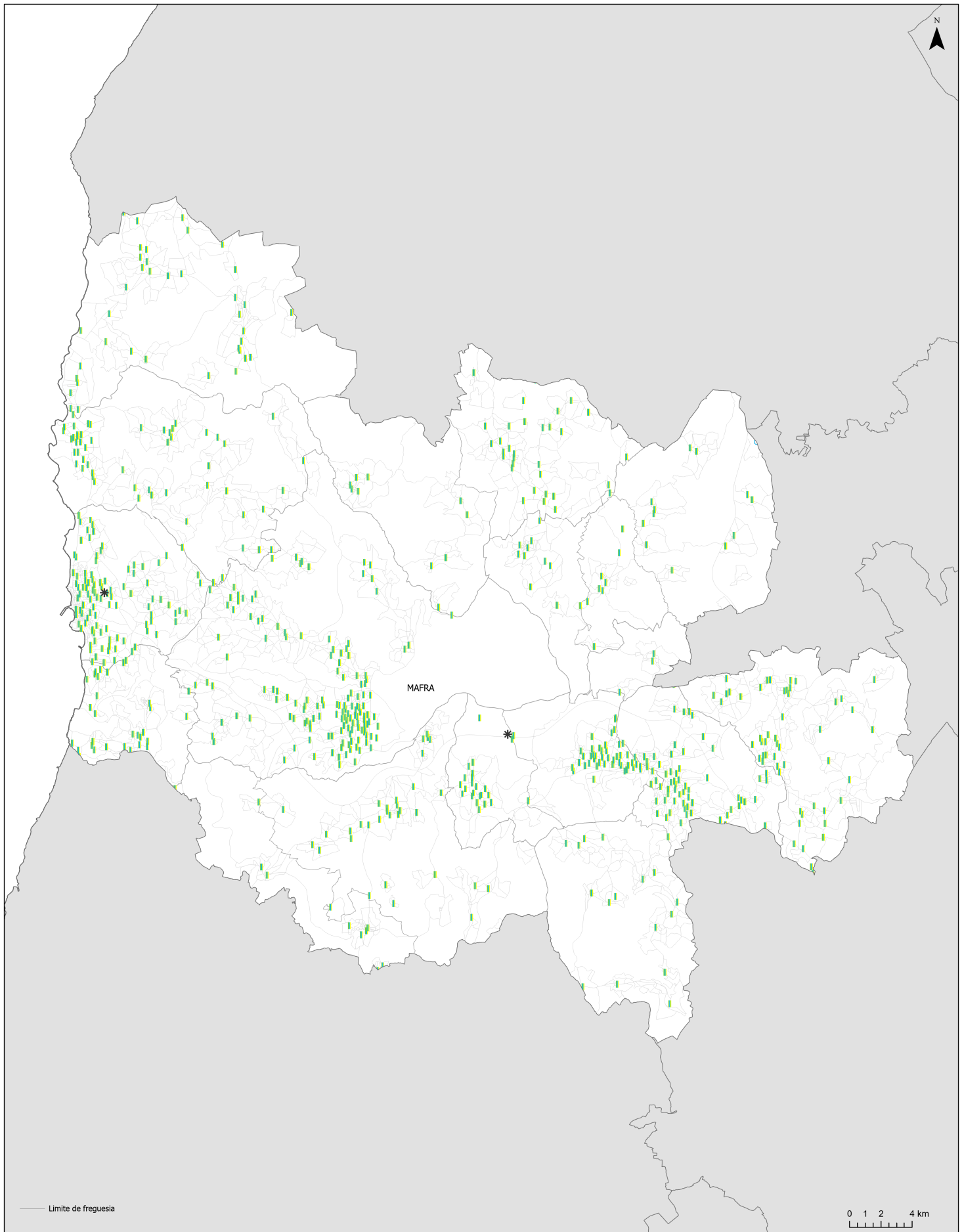


Eficiência da recolha seletiva [recolhido vs recolhido+potencial nos RI]



Qualidade da recolha seletiva [recolhido-alvo vs recolhido]





Recolha seletiva multimaterial e de fluxos especiais

2019

Fluxos	Recolha proximidade	Recolha P-a-P (pontos / limite zona)
Vidro		
Papel-cartão		
Embalagens plásticas e metálicas		
3F		

* Ecocentro	
3F	
Óleos alimentares usados	
Pilhas e acumuladores	
REEE	
Têxteis usados	
Biorresíduos verdes	



Biorresíduos

Recolha seletiva

Fluxos	2019		Projetos futuros	
	Recolha proximidade	Recolha P-a-P (pontos / limite zona)	Recolha proximidade	Recolha P-a-P (pontos / limite zona)
Biorresíduos alimentares		○ / □	⋮	○ / □
Biorresíduos verdes		○ / □	⋮	○ / □

Potencial técnico para recolha seletiva de biorresíduos:

- zona de maior potencial
- ▨ zona de menor potencial

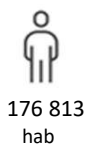
* Ecocentro Biorresíduos verdes

Compostagem

	2019		Projetos futuros	
	Doméstica	Comunitária	Doméstica	Comunitária
Doméstica	●	□	○	□
Comunitária	■	□	⊠	⊠

Entidade Gestora em baixa

CM de Oeiras



Acessibilidade à recolha

RI - boa
RS - mediana



Entidade Gestora em alta

TRATOLIXO

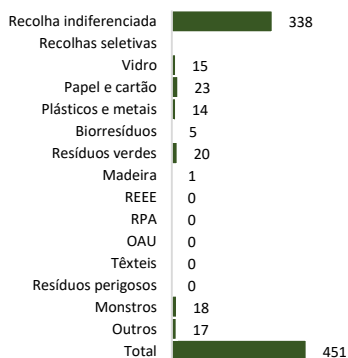


Emissões de GEE

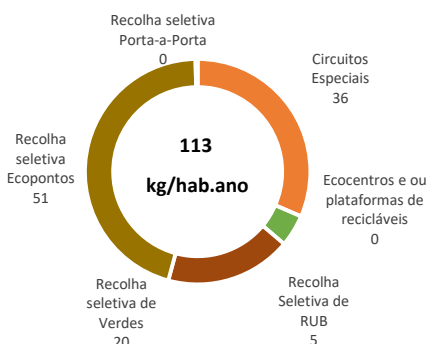
RI - insatisfatório
RS - bom

Área predominantemente urbana

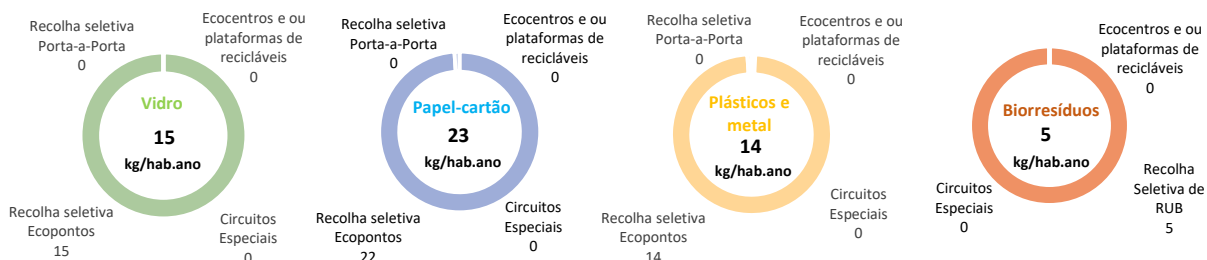
Produção de resíduos urbanos (kg/hab.ano)



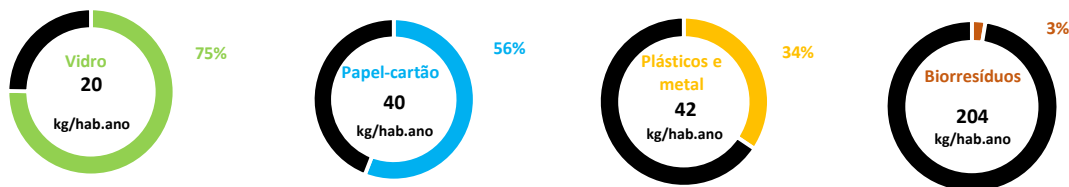
Recolhas seletivas por origem (kg/hab.ano)



Tipo de recolha por fluxo de material (kg/hab.ano)

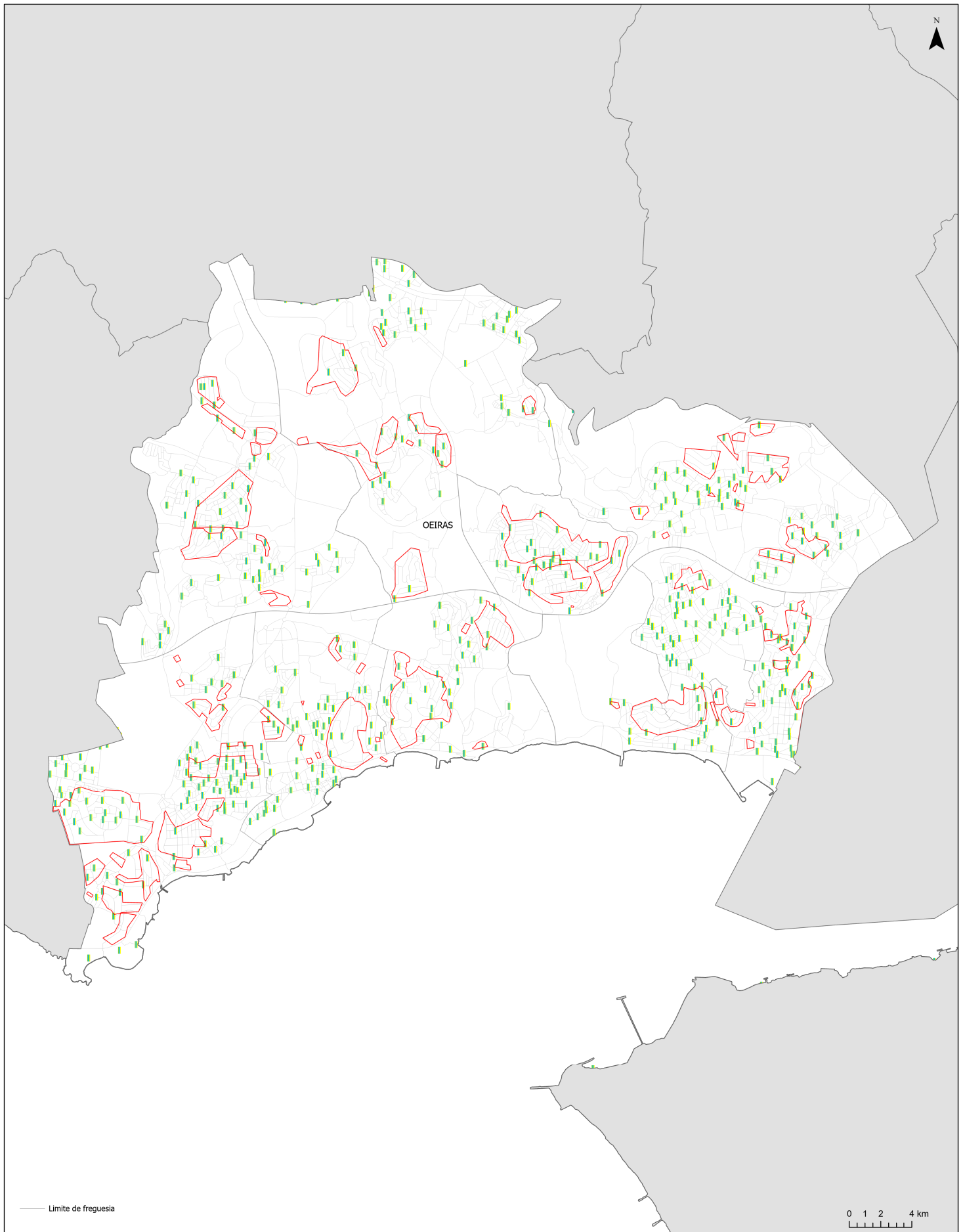


Eficiência da recolha seletiva [recolhido vs recolhido+potencial nos RI]



Qualidade da recolha seletiva [recolhido-alvo vs recolhido]

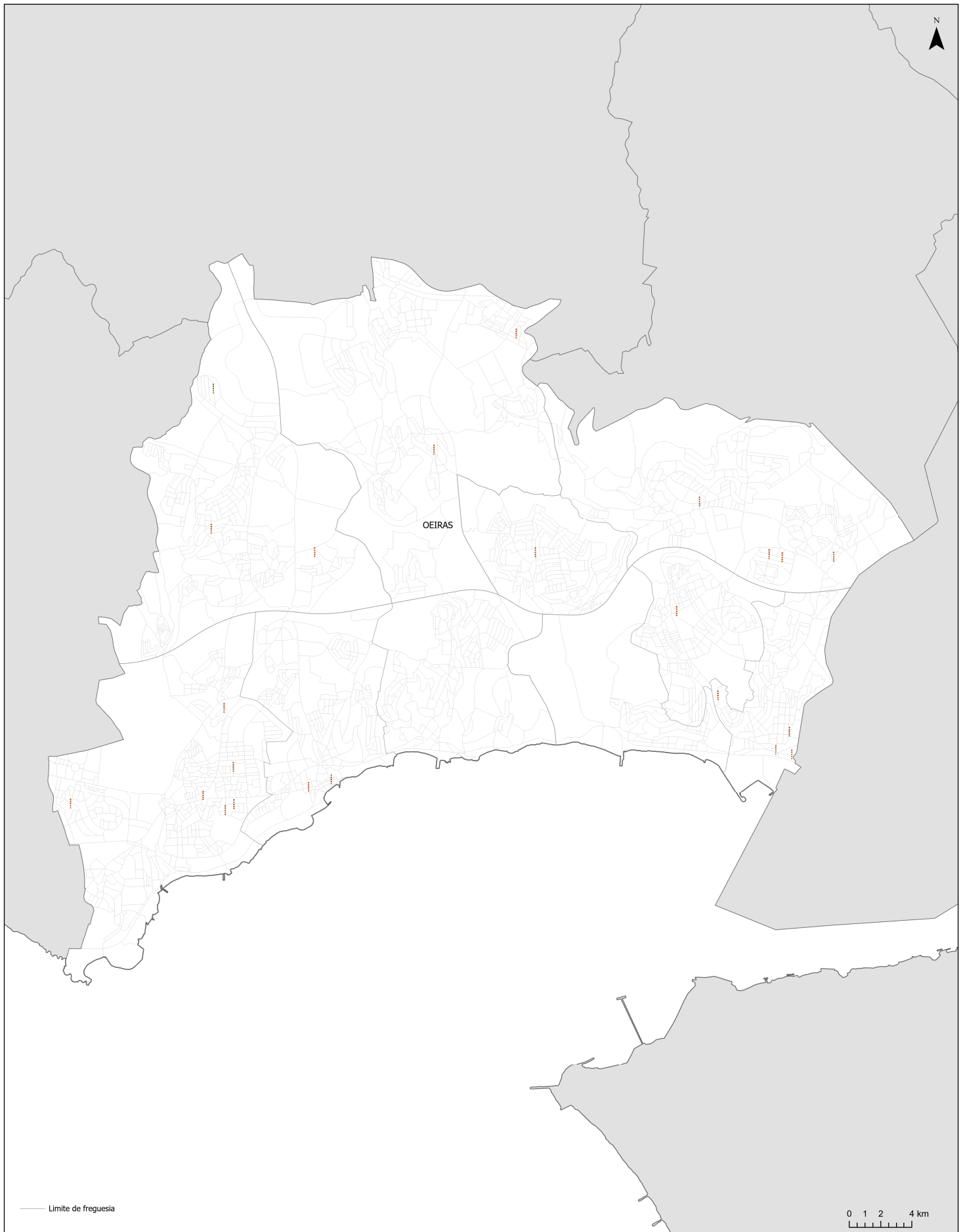




Recolha seletiva multimaterial

2019

Fluxos	Recolha proximidade	Recolha P-a-P (pontos / limite zona)
Vidro		
Papel-cartão		
Embalagens plásticas e metálicas		
3F		



Biorresíduos

Recolha seletiva

Fluxos	2019		Projetos futuros	
	Recolha proximidade	Recolha P-a-P (pontos / limite zona)	Recolha proximidade	Recolha P-a-P (pontos / limite zona)
Biorresíduos alimentares		○ / □	⋮	○ / □
Biorresíduos verdes		○ / □	⋮	○ / □

Potencial técnico para recolha seletiva de biorresíduos:

- zona de maior potencial
- ▨ zona de menor potencial

Compostagem

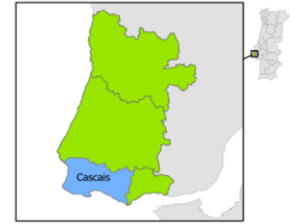
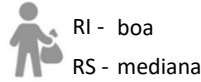
	2019	Projetos futuros
Doméstica	● □	○ □
Comunitária	■ □	◻ □

Entidade Gestora em baixa

EMAC



Acessibilidade à recolha

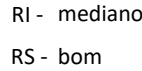


Entidade Gestora em alta

TRATOLIXO

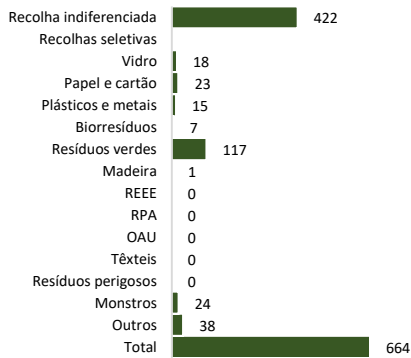


Emissões de GEE



Área predominantemente urbana

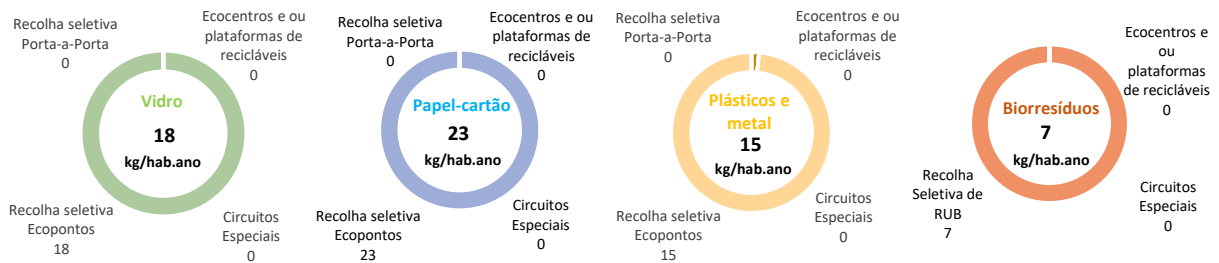
Produção de resíduos urbanos (kg/hab.ano)



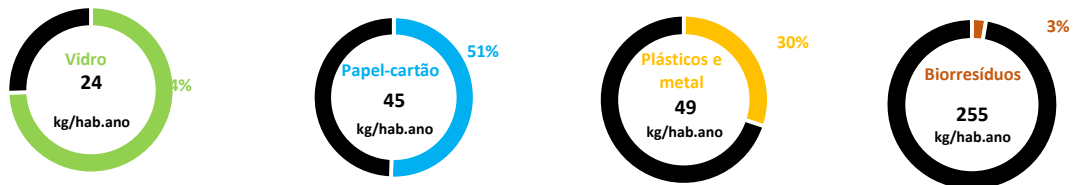
Recolhas seletivas por origem (kg/hab.ano)



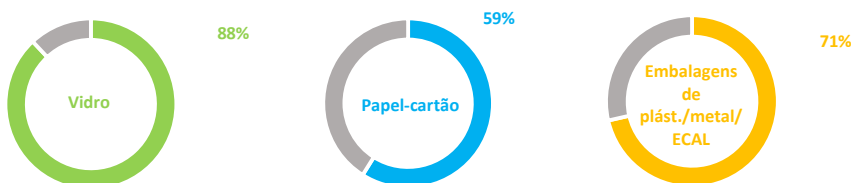
Tipo de recolha por fluxo de material (kg/hab.ano)

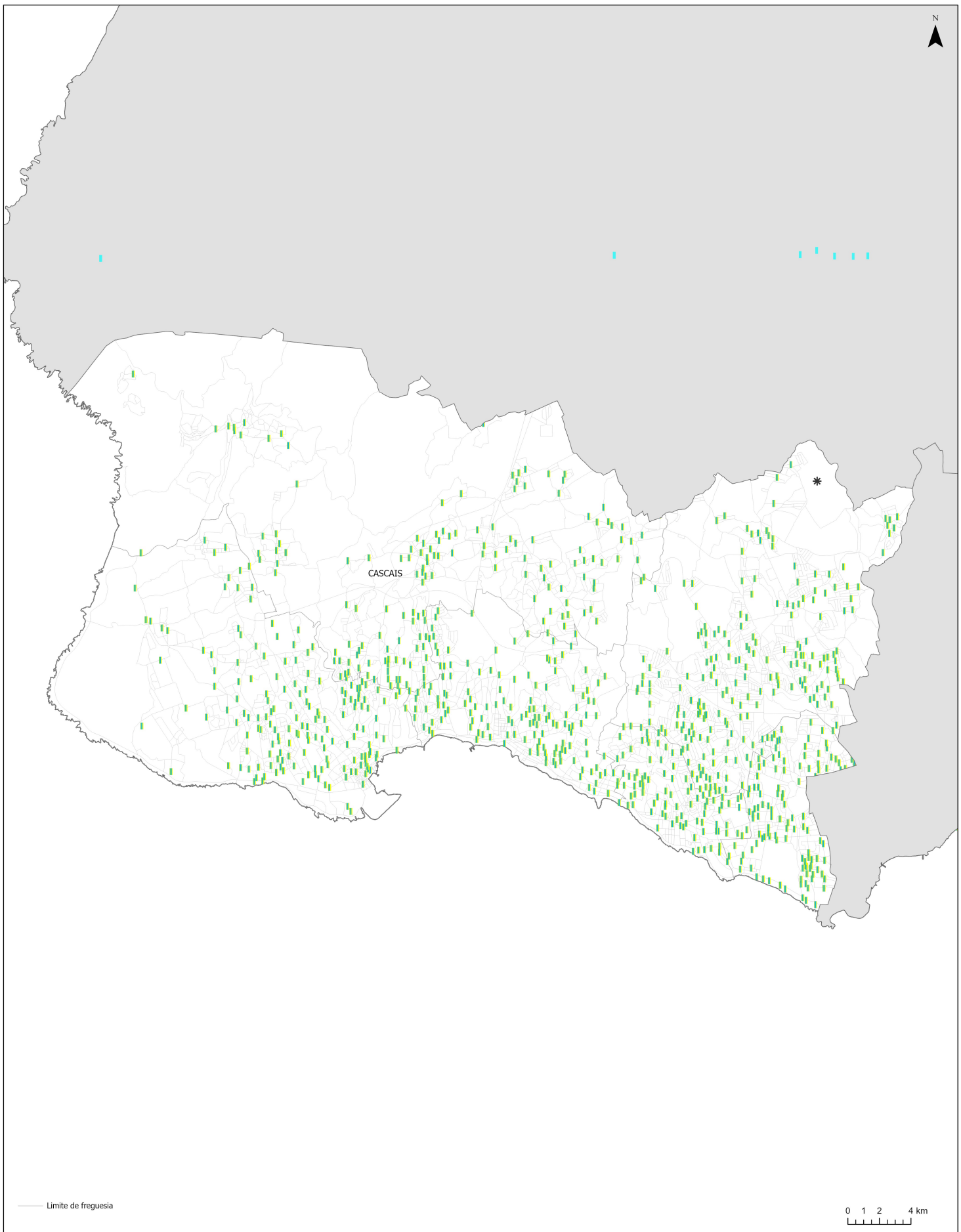


Eficiência da recolha seletiva [recolhido vs recolhido+potencial nos RI]



Qualidade da recolha seletiva [recolhido-alvo vs recolhido]





Recolha seletiva multimaterial e de fluxos especiais

Fluxos	2019		Projetos futuros	
	Recolha proximidade	Recolha P-a-P (pontos / limite zona)	Recolha proximidade	Recolha P-a-P (pontos / limite zona)
Vidro				
Papel-cartão				
Embalagens plásticas e metálicas				
3F				

Projetos futuros (não georreferenciados)

POSEUR-03-1911-FC-000192
Implementação da RS PaP 3F

* Ecocentro



Biorresíduos

Recolha seletiva

Fluxos	2019		Projetos futuros	
	Recolha proximidade	Recolha P-a-P (pontos / limite zona)	Recolha proximidade	Recolha P-a-P (pontos / limite zona)
Biorresíduos alimentares		○ / □	⋯	○ / □
Biorresíduos verdes		○ / □	⋯	○ / □

Potencial técnico para recolha seletiva de biorresíduos:

- zona de maior potencial
- ▨ zona de menor potencial

* Ecocentro Biorresíduos verdes

Compostagem

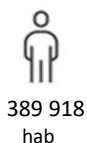
	2019	Projetos futuros
Doméstica	● □	○ □
Comunitária	■	■

Projetos futuros (não georreferenciados)

POSEUR-03-1911-FC-000296
Implementação de RS PaP de biorresíduos

Entidade Gestora em baixa

SMAS de Sintra



Acessibilidade à recolha



Entidade Gestora em alta

TRATOLIXO

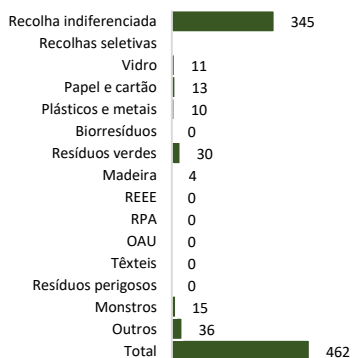


Emissões de GEE

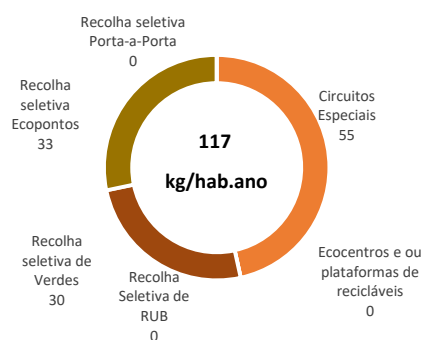
RI - bom
RS - bom

Área predominantemente urbana

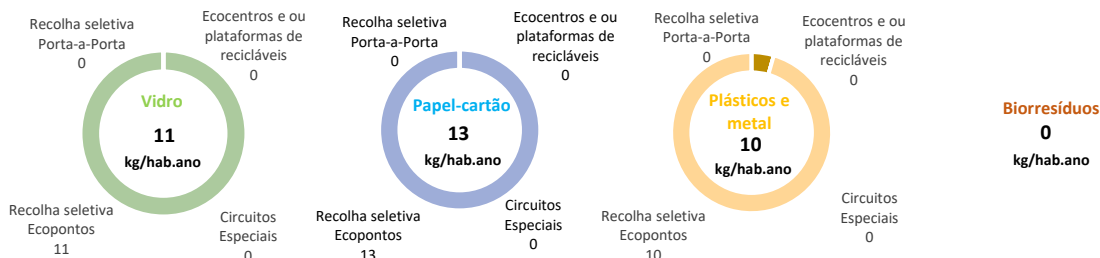
Produção de resíduos urbanos (kg/hab.ano)



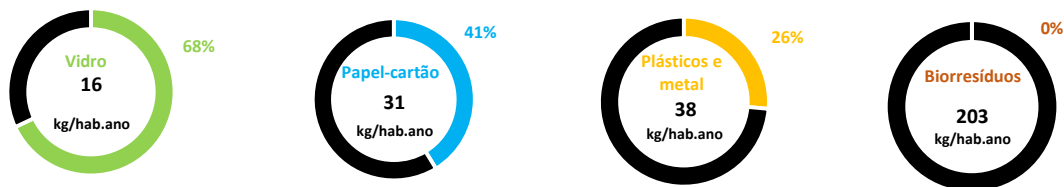
Recolhas seletivas por origem (kg/hab.ano)



Tipo de recolha por fluxo de material (kg/hab.ano)

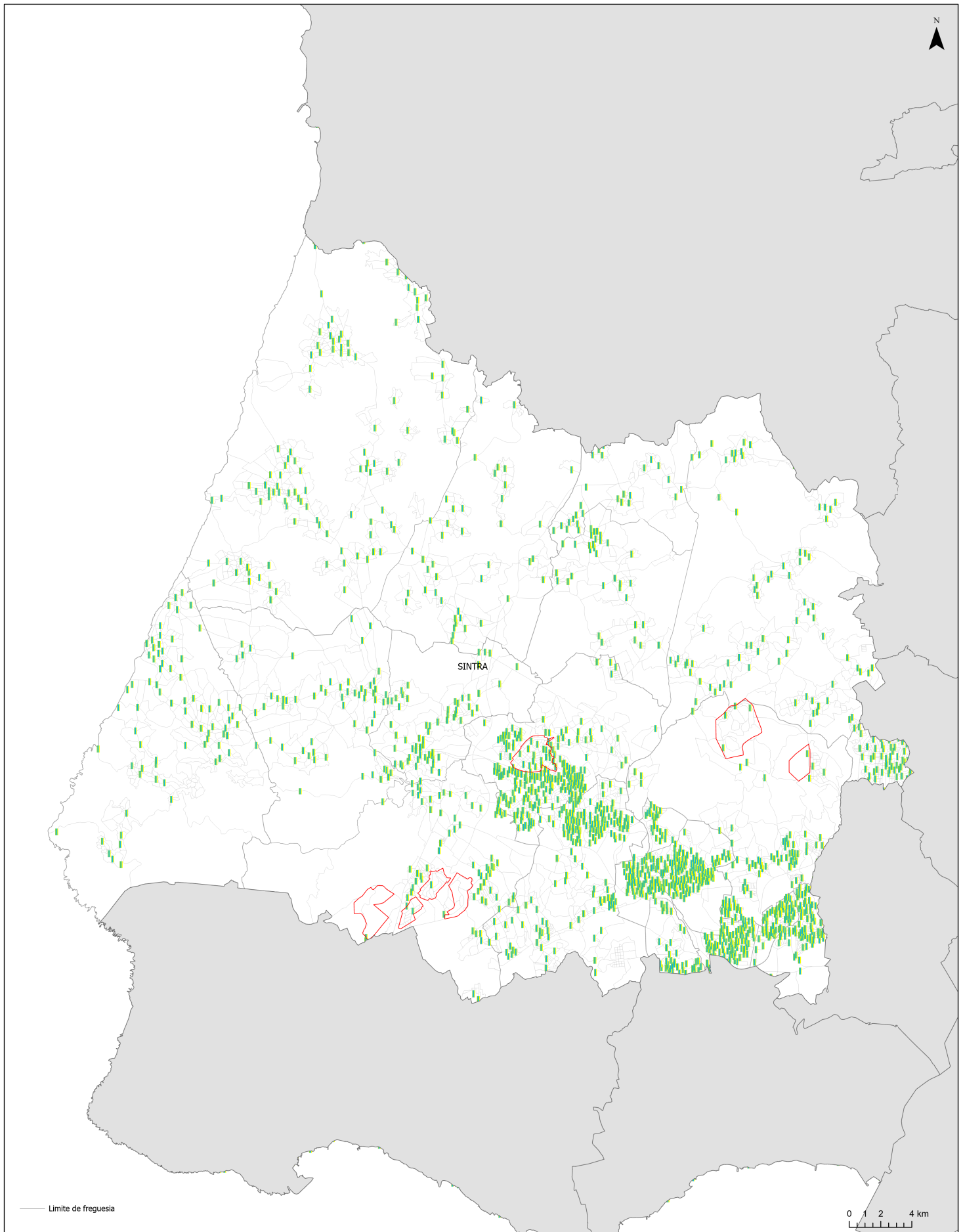


Eficiência da recolha seletiva [recolhido vs recolhido+potencial nos RI]



Qualidade da recolha seletiva [recolhido-alvo vs recolhido]

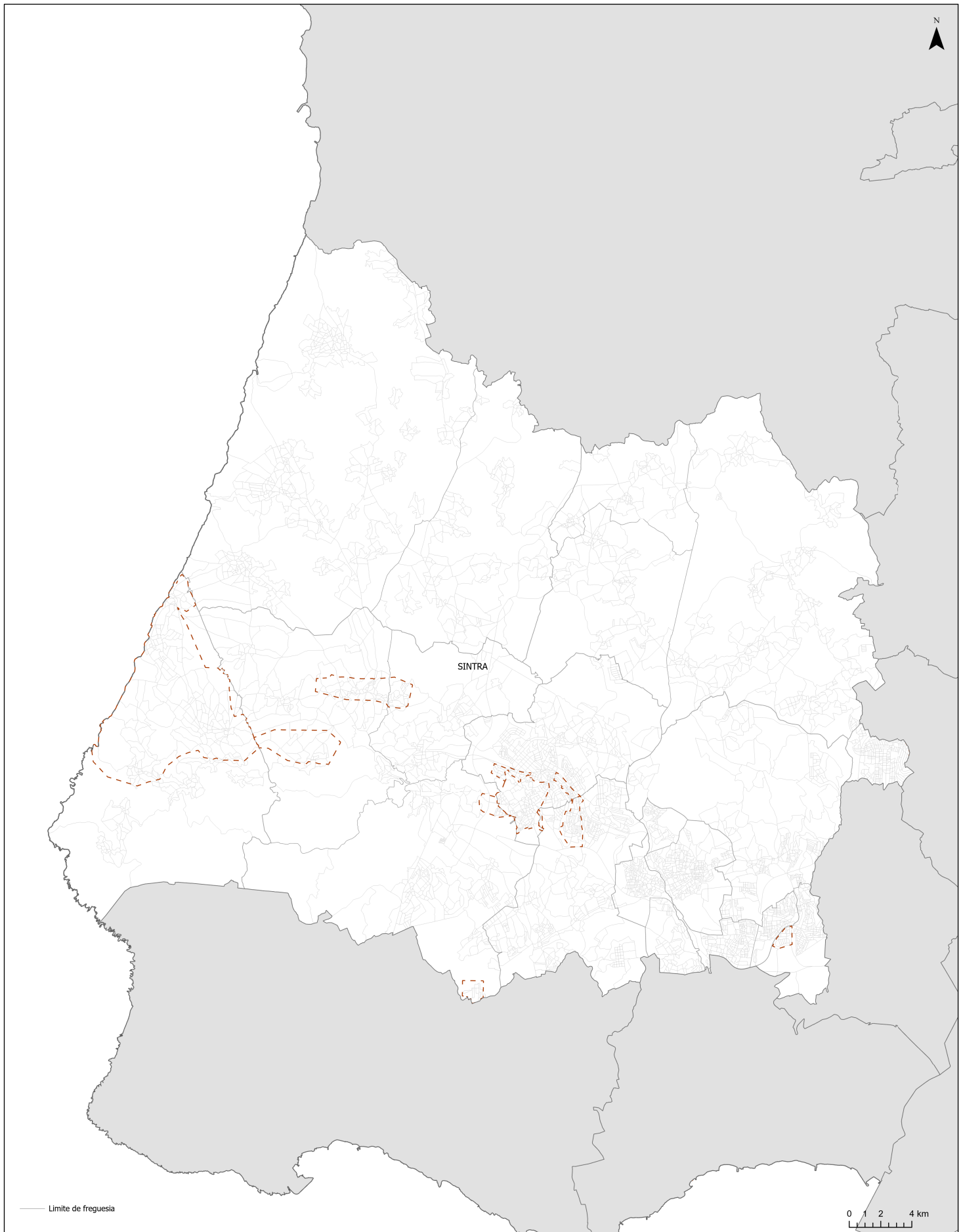




Recolha seletiva multimaterial

2019

Fluxos	Recolha proximidade	Recolha P-a-P (pontos / limite zona)
Vidro		
Papel-cartão		
Embalagens plásticas e metálicas		
3F		



Biorresíduos

Recolha seletiva

Fluxos	2019		Projetos futuros	
	Recolha proximidade	Recolha P-a-P (pontos / limite zona)	Recolha proximidade	Recolha P-a-P (pontos / limite zona)
Biorresíduos alimentares		○ / □	⋯	○ / □
Biorresíduos verdes		○ / □	⋯	○ / □

Potencial técnico para recolha seletiva de biorresíduos:

- zona de maior potencial
- ▨ zona de menor potencial

Compostagem

	2019	Projetos futuros
Doméstica	● □	○ □
Comunitária	■	■