



AS INTERVENÇÕES PARA FECHO DE SISTEMAS DE SANEAMENTO

8 de maio
Convento de S. Francisco, Coimbra

A **Águas do Norte, S.A.** foi constituída pelo Decreto-Lei n.º 93/2015, de 29 de maio, mediante a agregação das quatro empresas gestoras dos sistemas multimunicipais existentes e integradas no Grupo Águas de Portugal:

- Águas do Noroeste, SA,
- Águas de Trás-os-Montes e Alto Douro, S.A.,
- Águas do Douro e Paiva, S.A.
- SIMDOURO - Saneamento do Grande Porto, S.A.

Em sequência, foi-lhe atribuída, pelo Estado Português, em regime de exclusivo, a concessão da exploração e da gestão do **Sistema Multimunicipal de Abastecimento de Água e de Saneamento do Norte de Portugal.**

No entanto, em 1 de fevereiro de 2017, o Decreto-Lei n.º 16/2017 cria o Sistema Multimunicipal de Abastecimento de Água do Sul do Grande Porto e o Sistema Multimunicipal de Saneamento do Grande Porto, ambos por cisão do Sistema Multimunicipal de Abastecimento de Água e de Saneamento do Norte de Portugal, tendo atribuído a respetiva concessão às respetivas entidades gestoras:

- Águas do Douro e Paiva, S.A.
- SIMDOURO - Saneamento do Grande Porto, S.A.

Em consequência, a **Águas do Norte, SA** é atualmente a entidade gestora do **Sistema Multimunicipal de Abastecimento de Água e de Saneamento do Norte de Portugal**, que resulta da agregação das extintas duas empresas:

- Águas do Noroeste, SA
- Águas de Trás-os-Montes e Alto Douro, SA,

Enquanto **Entidade Gestora da Parceria**, a Águas do Norte assume também a exploração e gestão do **Sistema de Águas da Região do Noroeste**, em resultado da celebração de uma **Parceria Pública** entre o **Estado Português** e os **Municípios de Amarante, Arouca, Baião, Celorico de Basto, Cinfães, Fafe, Santo Tirso e Trofa**.

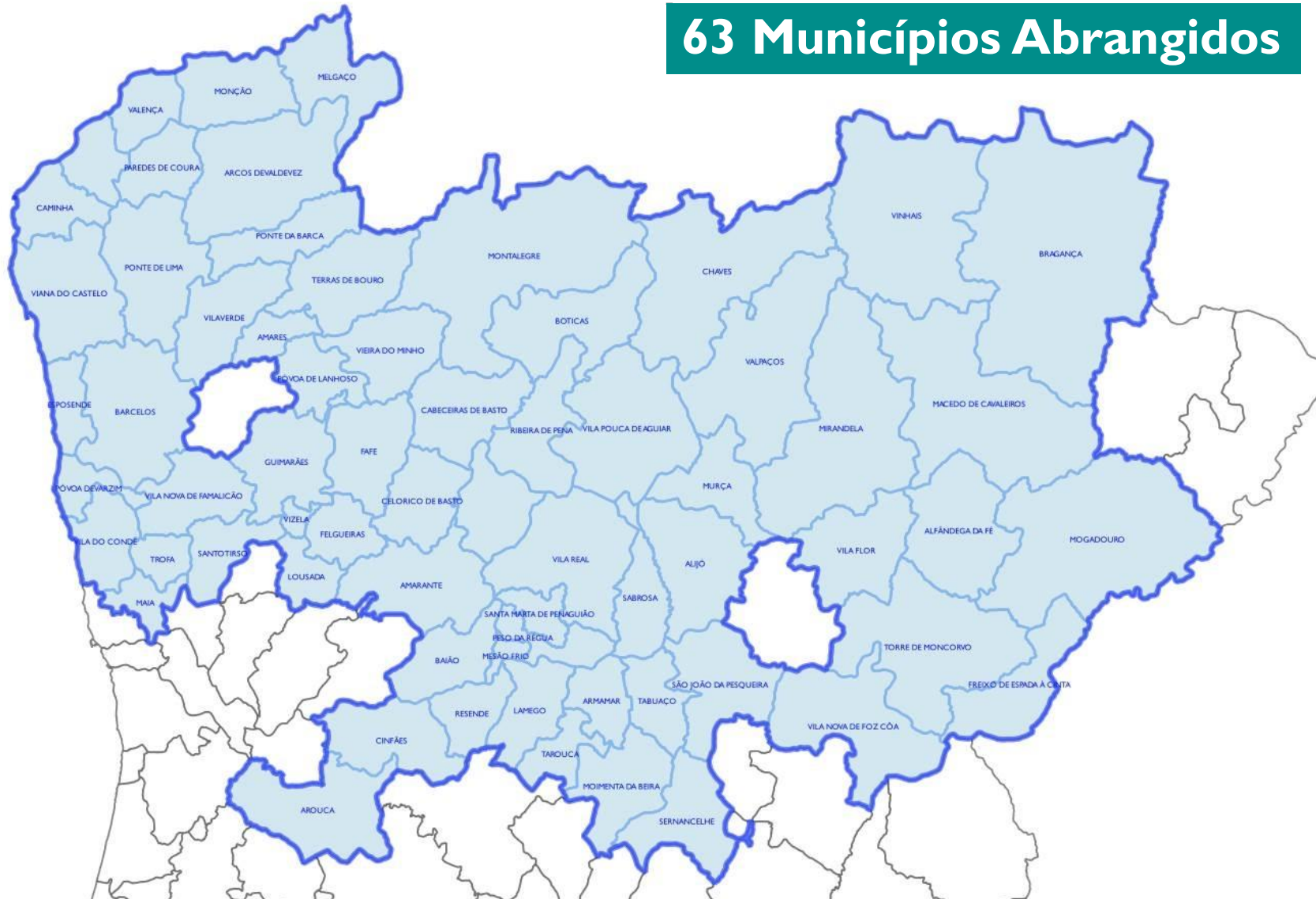
Desta forma, através da **Águas do Norte, SA**, concretiza-se um processo de **verticalização** que reuniu, **numa única entidade gestora**, os serviços de abastecimento de água e de saneamento de águas residuais em **“alta”** (prestados aos Municípios através do **Sistema Multimunicipal**) e em **“baixa”** (prestados aos Consumidores Finais através da **Parceria**), de forma regular, contínua e eficiente.



Sistema Multimunicipal de Abastecimento de Água e de Saneamento do Norte de Portugal

Infraestruturas em “Alta”

63 Municípios Abrangidos



Área

17.931 km²

**84% da
Região Norte**

**19% de
Portugal**

População

1.916.151 hab

**49% da
Região Norte**

**18% de
Portugal**

Água e Saneamento

63 Municípios Abrangidos

Alfândega da Fé • Alijó • Arcos de Valdevez • Armamar • Boticas • Bragança • Caminha • Celorico de Basto • Chaves • Esposende • Fafe • Freixo de Espada à Cinta • Lamego • Macedo de Cavaleiros • Melgaço • Mesão Frio • Mirandela • Mogadouro • Moimenta da Beira • Monção • Mondim de Basto • Montalegre • Murça • Paredes de Coura • Peso da Régua • Ponte da Barca • Ponte de Lima • Póvoa de Lanhoso • Póvoa de Varzim • Resende • Ribeira de Pena • Sabrosa • Santa Marta de Penaguião • Santo Tirso • São João da Pesqueira • Sernancelhe • Tabuaço • Tarouca • Torre de Moncorvo • Trofa • Valença • Valpaços • Viana do Castelo • Vieira do Minho • Vila do Conde • Vila Flor • Vila Nova de Cerveira • Vila Nova de Famalicão • Vila Nova de Foz Côa • Vila Pouca de Aguiar • Vila Real • Vinhais

Água

Barcelos • Maia

Saneamento

Amarante • Amares • Cabeceiras de Basto • Felgueiras • Guimarães • Lousada • Terras de Bouro • Vila Verde • Vizela

População Residente (em 2016)	54 Municípios	77% da população do Sistema
	1.437.149 habitantes	
População Abrangida (em 2016)	54 Municípios	13% da população de Portugal
	1.252.607 habitantes	

População Residente

(em 2016)

61 Municípios

1.616.329 habitantes

População Abrangida

(em 2016)

61 Municípios

1.246.739 habitantes

409.500 habitantes-equivalentes

84% da
população do Sistema

41% da
população da Região Norte

15% da
população de Portugal

Infraestruturas AA	Tipo	
	Subsistemas	38
	Barragens	12
	Captações	61
	ETA	33
	Conduitas (km)	2.540
	Estações Elevatórias	149
	Reservatórios	382

Infraestruturas AR	Tipo	
	Subsistemas	190
	ETAR	176
	Intercetores (km)	1.590
	Estações Elevatórias	334



Investimento 2016

12 milhões de euros

Volume água faturado 2016

67 milhões de m³

Volume águas residuais faturado 2016

66 milhões de m³

Sistema de Águas da Região do Noroeste

Infraestruturas em “Baixa”

8 Municípios Abrangidos

O **Sistema de Águas da Região do Noroeste** foi a primeira Parceria celebrada entre o Estado Português e as Autarquias, concretizando um processo de verticalização que reuniu, numa única entidade gestora, os serviços de abastecimento de água e de saneamento de águas residuais prestados aos municípios e aos utilizadores finais.

A Entidade Gestora da Parceria é a **Águas do Norte, SA**.

A gestão e exploração do Sistema iniciou atividade a 1 de abril de 2015.

Água e Saneamento

Amarante • Arouca • Baião • Celorico de Basto • Cinfães

Saneamento

Fafe • Santo Tirso • Trofa

8 Municípios Abrangidos

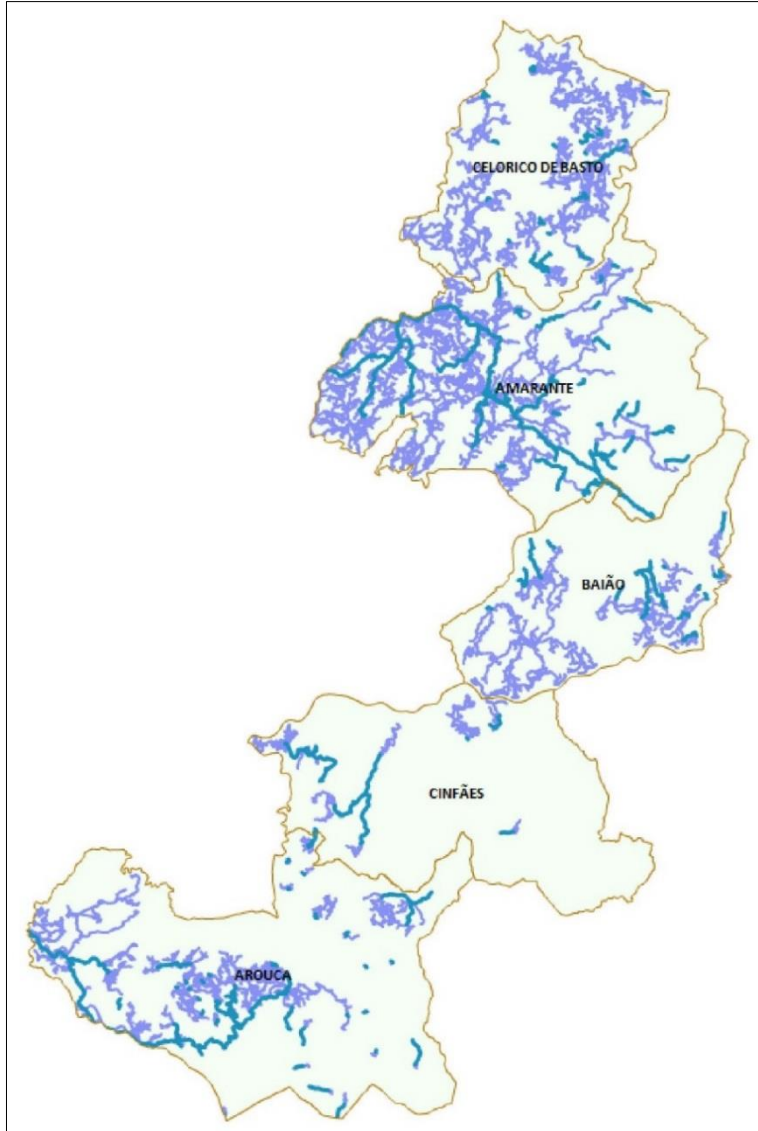


Área
1.654 km²
2% de Portugal

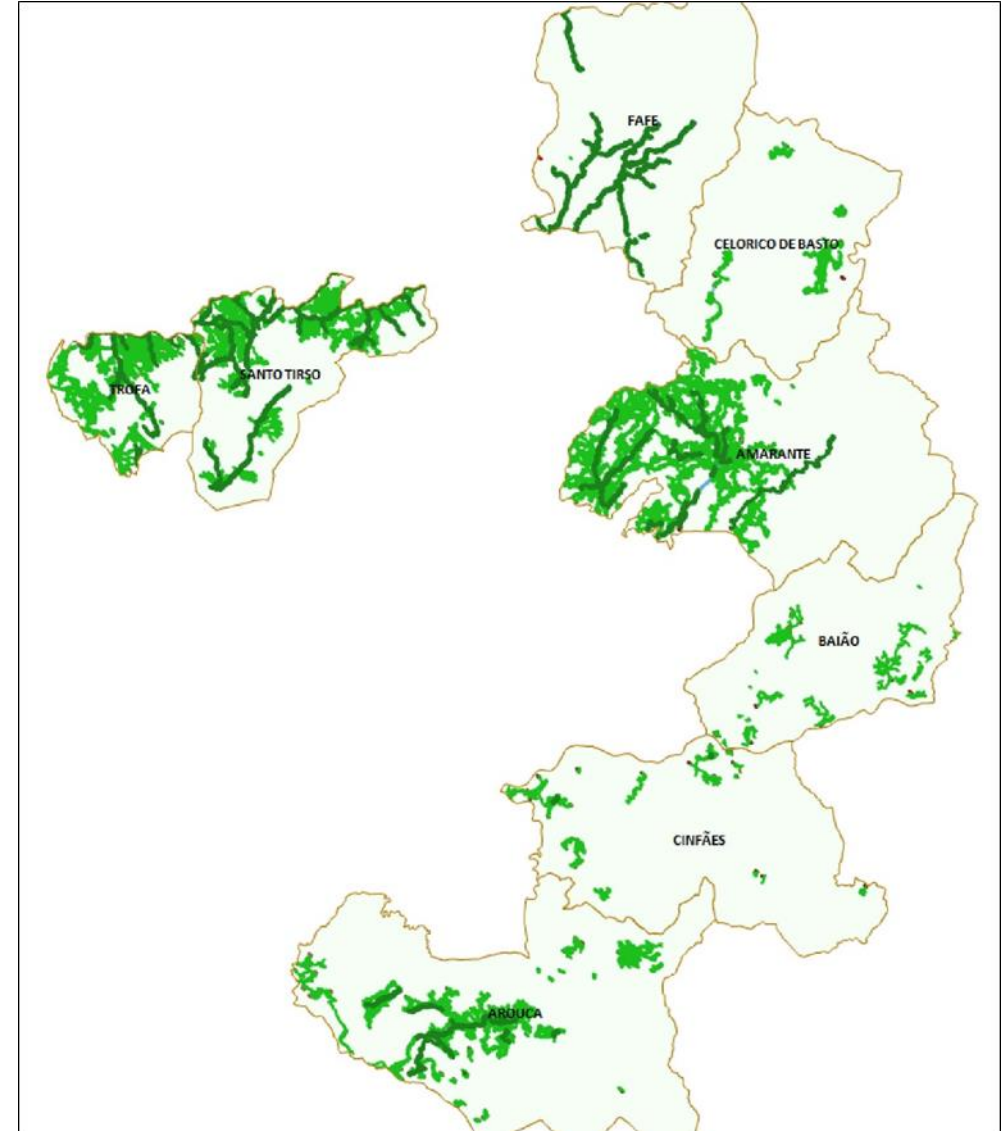
Abastecimento de Água
5 Municípios
112.000 habitantes
39.492 clientes

Saneamento de Águas Residuais
8 Municípios
194.000 habitantes
54.035 clientes

Infraestruturas de Abastecimento de Água



Infraestruturas de Saneamento de Águas Residuais



Investimento realizado

24,5 milhões de euros

Volume água faturado 2016

6 milhões de m³

Volume águas residuais faturado 2016

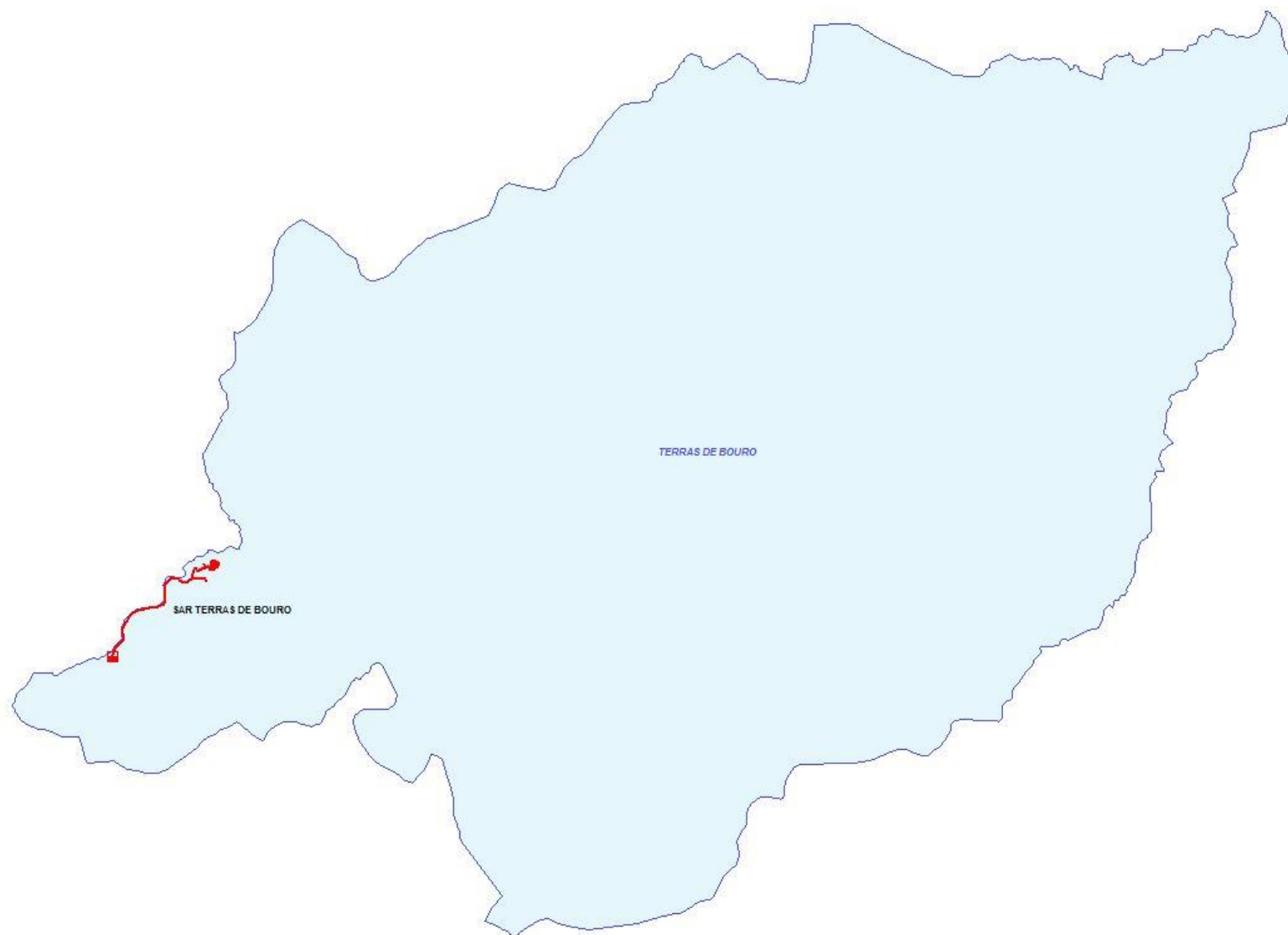
9 milhões de m³

Operações de Fecho de Sistemas de Saneamento






- a) DARU*
- b) Fecho de Sistemas de Saneamento*

Diretiva relativa ao Tratamento de Águas Residuais (DARU):

- a) Aviso-Convite POSEUR-12-2015-02*
- b) Aviso POSEUR-12-2016-38*



Legenda

-  ETAR
-  Estação Elevatória
-  Redes/Intercetores
-  Redes Fora de Serviço
-  Concelhos

EM FASE DE CONCLUSÃO

Intervenções no <u>SAR da Gralheira</u> (DARU) (POSEUR-03-12-FC-000303)	Custo Total Aprovado Apoio Aprovado	0,47 MEUR 0,39 MEUR	ETAR a construir Extensão Rede a construir Incremento n.º alojamentos	1 un 0,15 Km 134 aloj.
Intervenções no <u>SAR de Pinheiro</u> (DARU) (POSEUR-03-12-FC-000271)	Custo Total Aprovado Apoio Aprovado	0,96 MEUR 0,82 MEUR	ETAR e EE a construir Extensão Rede a construir Incremento n.º alojamentos	1 ETAR+2 EEs 7,30 Km 157 aloj.
Intervenções no <u>SAR da Chapa</u> (DARU) (POSEUR-03-12-FC-000268)	Custo Total Aprovado Apoio Aprovado	0,97 MEUR 0,82 MEUR	ETAR a construir Extensão Rede a construir Incremento n.º alojamentos	1 un 3,21 Km 444 aloj.
Intervenções no <u>SAR de Telões</u> (DARU) (POSEUR-03-12-FC-000273)	Custo Total Aprovado Apoio Aprovado	0,66 MEUR 0,56 MEUR	ETAR a construir Extensão Rede a construir Incremento n.º alojamentos	1 un 2,39 Km 130 aloj.
Intervenções no <u>SAR de Terras de Bouro</u> (DARU) (POSEUR-03-12-FC-000273)	Custo Total Aprovado Apoio Aprovado	1,35 MEUR 0,86 MEUR	ETAR e EE a construir Extensão Rede a construir Incremento n.º alojamentos	1 ETAR+1 EEs 3,89 Km 725 aloj.

2 Avisos PO SEUR
6 Operações DARU
Massas de Água “RAZOÁVEL”

Custo Total Aprovado
Apoio Aprovado

4,66 M EUR
3,66 M EUR

Etapa de Remoção de Nutrientes ETAR Mesão Frio	
ETAR até 500 e.p.	3 Un
ETAR entre 500 e 1500 e.p.	2 Un
Extensão Rede a Construir	16,94 km
Estações Elevatórias	3 Un
Alojamentos	1.960 alojamentos

Fecho de Sistemas de Saneamento:
a) *Águas do Norte*
b) *Parcerias: Águas do Norte e municípios utilizadores*

a) Operações Fecho Sistemas Saneamento – Águas do Norte

Investimento e Indicadores

**Execução das Ligações Alta-Baixa no
SAR Água Longa
(POSEUR-03-12-FC-000381)**

Custo Total Aprovado 2,22 MEUR
Apoio Aprovado 1,41 MEUR

Extensão Rede a construir 26,70 Km
Incremento n.º alojamentos 852 (16,52%)

**Execução das Ligações Alta-Baixa no
SAR Britelo
(POSEUR-03-2012-FC-000301)**

Custo Total Aprovado 3,72 MEUR
Apoio Aprovado 2,37 MEUR

Extensão Rede a construir 30,90 Km
Estações elevatórias 3 Un
Incremento n.º alojamentos 396 (6,55%)

**Execução das Ligações Alta-Baixa no
SAR Campelo
(POSEUR-03-2012-FC-000299)**

Custo Total Aprovado 0,04 MEUR
Apoio Aprovado 0,03 MEUR

Extensão Rede a construir 0,40 Km
Estações elevatórias 1 Un
Incremento n.º alojamentos 36 (1,61%)

**Execução das Ligações Alta-Baixa no
SAR Cinfães
(POSEUR-03-2012-FC-000303)**

Custo Total Aprovado 0,64 MEUR
Apoio Aprovado 0,54 MEUR

Extensão Rede a construir 6,20 Km
Estações elevatórias 1 Un
Incremento n.º alojamentos 89 (3,74%)

**Execução das Ligações Alta-Baixa no
SAR Fornos/Souselo
(POSEUR-03-2012-FC-000371)**

Custo Total Aprovado 0,09 MEUR
Apoio Aprovado 0,08 MEUR

Extensão Rede a construir 0,30 Km
Estações elevatórias 1 Un
Incremento n.º alojamentos 6 (0,52%)

a) Operações Fecho Sistemas Saneamento – Águas do Norte

Investimento e Indicadores

**Execução das Ligações Alta-Baixa no
SAR Frende
(POSEUR-03-2012-FC-000369)**

**Custo Total Aprovado 0,09 MEUR
Apoio Aprovado 0,07 MEUR**

**Extensão Rede a construir 0,23 Km
Estações elevatórias 1 Un
Incremento n.º alojamentos 213 (21,40%)**

**Execução das Ligações Alta-Baixa no
SAR Lordelo/Aves
(POSEUR-03-2012-FC-000497)**

**Custo Total Aprovado 1,59 MEUR
Apoio Aprovado 1,01 MEUR**

**Extensão Rede a construir 21,40 Km
Incremento n.º alojamentos 505 (2,01%)**

**Execução das Ligações Alta-Baixa no
SAR Ovelha
(POSEUR-03-2012-FC-000378)**

**Custo Total Aprovado 0,96 MEUR
Apoio Aprovado 0,82 MEUR**

**Extensão Rede a construir 5,50 Km
Estações elevatórias 4 Un
Incremento n.º alojamentos 912 (28,81%)**

**Execução das Ligações Alta-Baixa no
SAR Ponte da Ribeira
(POSEUR-03-2012-FC-000377)**

**Custo Total Aprovado 0,31 MEUR
Apoio Aprovado 0,24 MEUR**

**Extensão Rede a construir 3,90 Km
Incremento n.º alojamentos 260 (4,64%)**

**Execução das Ligações Alta-Baixa no
SAR de Rabada
(POSEUR-03-2012-FC-000504)**

**Custo Total Aprovado 1,20 MEUR
Apoio Aprovado 0,58 MEUR**

**Extensão Rede a construir 19,60 Km
Incremento n.º alojamentos 358 (4,33%)**

Execução das Ligações Alta-Baixa no SAR Serzedo (POSEUR-03-2012-FC-000383)

Custo Total Aprovado 3,75 MEUR
Apoio Aprovado 1,96 MEUR

Extensão Rede a construir 38,1 Km
Estações elevatórias 2 Un
Incremento n.º alojamentos 1.256 (5,93%)

Execução das Ligações Alta-Baixa no SAR Sta. Cruz do Douro (POSEUR-03-2012-FC-000384)

Custo Total Aprovado 0,10 MEUR
Apoio Aprovado 0,08 MEUR

Extensão Rede a construir 0,61 Km
Incremento n.º alojamentos 14 (4,18%)

14 Operações de Fecho AR

Custo Total Aprovado 14,60 M EUR
Apoio Aprovado 9,16 M EUR

Extensão Rede a construir 153,84 Km
Estações elevatórias 13 Un
Alojamentos 4.897 alojamentos

b) Operações Fecho Sistemas Saneamento – Parcerias *Investimento e Indicadores*

<p>AdNorte e Caminha <u>SAR Caminha</u> (POSEUR-03-12-FC-000572)</p>	<p>Custo Total Aprovado 1,03 MEUR Apoio Aprovado 0,83 MEUR</p>	<p>Extensão Rede a construir 7,93 Km Incremento n.º alojamentos 151 (5,36%)</p>
<p>AdNorte e Póvoa de Varzim <u>SAR Ave</u> (POSEUR-03-2012-FC-000553)</p>	<p>Custo Total Aprovado 3,51 MEUR Apoio Aprovado 2,18 MEUR</p>	<p>Extensão Rede a construir 29,57 Km Estações elevatórias 9 Un Incremento n.º alojamentos 1.530 (4,39%)</p>
<p>AdNorte e Vila do Conde <u>SAR Ave</u> (POSEUR-03-2012-FC-000715)</p>	<p>Custo Total Aprovado 2,37 MEUR Apoio Aprovado 1,51 MEUR</p>	<p>Extensão Rede a construir 10,99 Km Estações elevatórias 4 Un Incremento n.º alojamentos 435 (1,68%)</p>
<p>AdNorte e Lousada <u>SAR Lordelo/Aves</u> (POSEUR-03-2012-FC-000442)</p>	<p>Custo Total Aprovado 0,69 MEUR Apoio Aprovado 0,59 MEUR</p>	<p>Extensão Rede a construir 10,34 Km Incremento n.º alojamentos 139 (12,40%)</p>
<p>AdNorte e Lousada <u>SAR Mezio</u> (POSEUR-03-2012-FC-000371)</p>	<p>Custo Total Aprovado 1,40 MEUR Apoio Aprovado 0,89 MEUR</p>	<p>Extensão Rede a construir 18,88 Km Estações elevatórias 1 Un Incremento n.º alojamentos 384 (16,45%)</p>
<p>AdNorte e Lousada <u>SAR Sousa</u> (POSEUR-03-2012-FC-000379)</p>	<p>Custo Total Aprovado 0,89 MEUR Apoio Aprovado 0,75 MEUR</p>	<p>Extensão Rede a construir 10,80 Km Estações elevatórias 1 Un Incremento n.º alojamentos 249 (3,51%)</p>

6 Operações de Fecho AR em Parceria

Custo Total Aprovado	9,89 MEUR
Apoio Aprovado	6,75 MEUR

Extensão Rede a construir	88,51 Km
Estações elevatórias	15 Un
Alojamentos	2.888 alojamentos

6 Operações DARU
14 Operações de Fecho AR
6 Operações de Fecho AR em Parceria

Custo Total Aprovado 29,15 MEUR
Apoio Aprovado 19,75 MEUR

Etapa de Remoção de Nutrientes ETAR Mesão Frio
ETAR 5 Un
Extensão Rede a Construir 259,29 km
Estações Elevatórias 31 Un
Alojamentos 9.745 alojamentos

